



ÚZEMNÍ PLÁN DRMOUL

SEZNAM ROZVOJOVÝCH PLOCH Obec Drmoul

- Zastavitelné plochy**
- Z1 - plocha bydlení na západním okraji obce severně nad silnicí III/20174 - BV
- Z2 - plocha bydlení na západním okraji obce jižně pod silnicí III/20174 - BV
- Z3 - plocha bydlení na západě obce jižně pod silnicí III/20174 - BV
- Z4 - plocha smíšená obytná mezi levostanným přítokem Drmoulského potoka a současnou zástavbou na západě obce - SV
- Z5 - plocha smíšená obytná na západě obce - SM
- Z6 - plocha bydlení na severozápadě obce - BI
- Z7 - plocha dopravní infrastruktury na západě obce - DS
- Z8 - plocha bydlení pro rozšíření současně zástavby západním směrem - BV
- Z9 - plocha bydlení pro dostavbu ZÚ na západě obce - BI
- Z10 - plocha veřejného prostranství jako propojení místních komunikací na západě obce v hranicích ZÚ - PV
- Z11 - plocha bydlení pro dostavbu ZÚ v centrální části obce - BI
- Z12 - plocha veřejného prostranství pro ochrannou a izolační zeleň podél levostanného přítoku Drmoulského potoka - PX2
- Z13 - plocha veřejného prostranství s místní komunikací jižně pod levostanným přítokem Drmoulského potoka - PV
- Z14 - plocha smíšená obytná na jižozápadě obce v levostanném přítoku Drmoulského potoka - SK
- Z16 - plocha občanského vybavení určená pro obšlužné zázemí agroturistiky - OX1
- Z18 - plocha bydlení západně od ČOV - BV
- Z19 - plocha technické infrastruktury pro nakládání s odpady - TO
- Z21 - plocha bydlení v centru obce pod OU - BV
- Z22 - plocha občanského vybavení pro rozšíření ploch občanské vybavenosti v centru obce - OV
- Z24 - plocha veřejného prostranství s místní komunikací na východě obce - PV
- Z25 - plocha dopravní infrastruktury pro parkoviště u MŠ v centru obce - DS
- Z26 - plocha bydlení na východě obce - BV
- Z27 - plocha výroby a skladování v návaznosti na přeložku silnice I/21 jižně pod sjezdem do obce - VD
- Z28 - plocha smíšená výrobní v návaznosti na přeložku silnice I/21 severně nad sjezdem do obce - VS
- Z29 - plocha veřejné zeleně podél vodního toku na východě obce pod sportovním areálem - PX1
- Z30 - plocha veřejného prostranství s místní komunikací paralelně s vodním tokem na východě obce pod sportovním areálem - PV
- Z31 - plocha veřejného prostranství pro park na severovýchodě obce v návaznosti na sportovní areál - ZV
- Z32 - plocha bydlení na severovýchodním okraji obce - BV
- Z33 - plocha občanského vybavení pro rozšíření sportovního areálu na severovýchodním okraji obce - OS
- Z34 - plocha veřejného prostranství s místní komunikací propojující plochu bydlení Z32 a silnici III/02110 - PV
- Z35 - plocha smíšená obytná na východním okraji obce v proluce mezi současnou zástavbou - SM
- Z36 - plocha bydlení na severu obce - BV
- Z37 - plocha smíšená obytná východně podél stávající silnice I/21 na severu obce - SM
- Z42 - plocha dopravní infrastruktury pro komunikaci k židovskému hřbitovu - DS
- Z44 - plocha veřejného prostranství s místní obslužnou komunikací v západní části obce - PV
- Z45 - plocha veřejného prostranství s místní obslužnou komunikací v západní části obce - PV
- Z47 - plocha občanského vybavení určená pro zemědělské účely agroturistiky - OX3
- Z48 - plocha bydlení na jihovýchodě obce - BV
- Z49 - plocha veřejného prostranství pro ochrannou a izolační zeleň mezi P1 a Z19 - PX2

- Plochy přestavby**
- P1 - plocha bydlení na jihovýchodě obce v hranicích ZÚ - BV
- P2 - plocha občanského vybavení na jižozápadě obce v hranicích ZÚ - OX1

- Plochy změn v krajině**
- K1 - výsadba nelesní zeleně na TTP jako založení ÚSES při soutoku Panského potoka a levostanného přítoku severozápadně od obce - NP
- K2 - výsadba nelesní zeleně na TTP jako založení ÚSES podél Panského potoka severovýchodně od obce - NSzv
- K3 - zatravnění orné půdy a výsadba nelesní zeleně jako protierozní opatření a založení ÚSES podél Panského potoka severozápadně od obce - NSzv
- K13 - výsadba břehové zeleně podél levého břehu toku Drmoulského potoka - NP
- K15 - výsadba břehové zeleně a účelová komunikace podél bezjmenného přítoku do Sárského rybníka - NP
- K16 - výsadba doprovodné zeleně jako návrh interakčního prvku jihovýchodně od obce - NP
- K17 - výsadba doprovodné zeleně jako návrh interakčního prvku západně od obce - NP

- SEZNAM ÚZEMNÍCH REZERV**
- R1 - rezerva pro rekreaci na severu rekreační oblasti Panský Vrch - RI
- R2 - rezerva pro sport východně od stávajícího sportovního areálu - OS
- R3 - rezerva pro dopravní infrastrukturu na západě obce - DS

- SEZNAM KORIDORŮ**
- CD1 - koridor dopravní infrastruktury nadmístního významu pro přeložku I/21 - Trsténice - Drmoul
- CD2 - koridor dopravní infrastruktury nadmístního významu pro obchvat I/230 Mariánské Lázně
- CD3 - koridor dopravní infrastruktury místního významu pro napojení přeložky I/21 - Trsténice - Drmoul na stávající komunikace
- CT1 - koridor technické infrastruktury nadmístního významu pro vedení 2x110 kV, propojení TR Vitkov / TR Jindřichov - TR Drmoul

- LEGENDA**
- Vymezení území:**
- plochy stabilizované
- plochy změn
- územní rezervy
- hranice řešeného území
- hranice zastavěného území k 31.08.2018
- zastavitelné plochy
- plochy přestavby
- plochy změn v krajině
- územní rezervy
- koridor dopravní infrastruktury nadmístního významu
- koridor technické infrastruktury nadmístního významu
- koridor dopravní infrastruktury místního významu

- Plochy a rozdílný způsob využití:**
- plochy bydlení (B)**
- bydlení v rodinných domech - městské a příměstské
- bydlení v rodinných domech - venkovské

- plochy rekreace (R)**
- rekreace - plochy staveb pro rodinnou rekreaci
- rekreace - plochy staveb pro hromadnou rekreaci

- plochy občanského vybavení (O)**
- občanské vybavení - veřejná infrastruktura
- občanské vybavení - komerční zařízení malá a střední
- občanské vybavení - tělovýchovná a sportovní zařízení
- občanské vybavení - hřbitovy
- občanské vybavení se specifickým využitím - agroturistika, služby
- občanské vybavení se specifickým využitím - dětské hřiště
- občanské vybavení se specifickým využitím - agroturistika, zemědělská výroba

- plochy smíšené obytné (S)**
- plochy smíšené obytné - městské
- plochy smíšené obytné - venkovské
- plochy smíšené obytné - komerční

- plochy dopravní infrastruktury (D)**
- dopravní infrastruktura - silniční

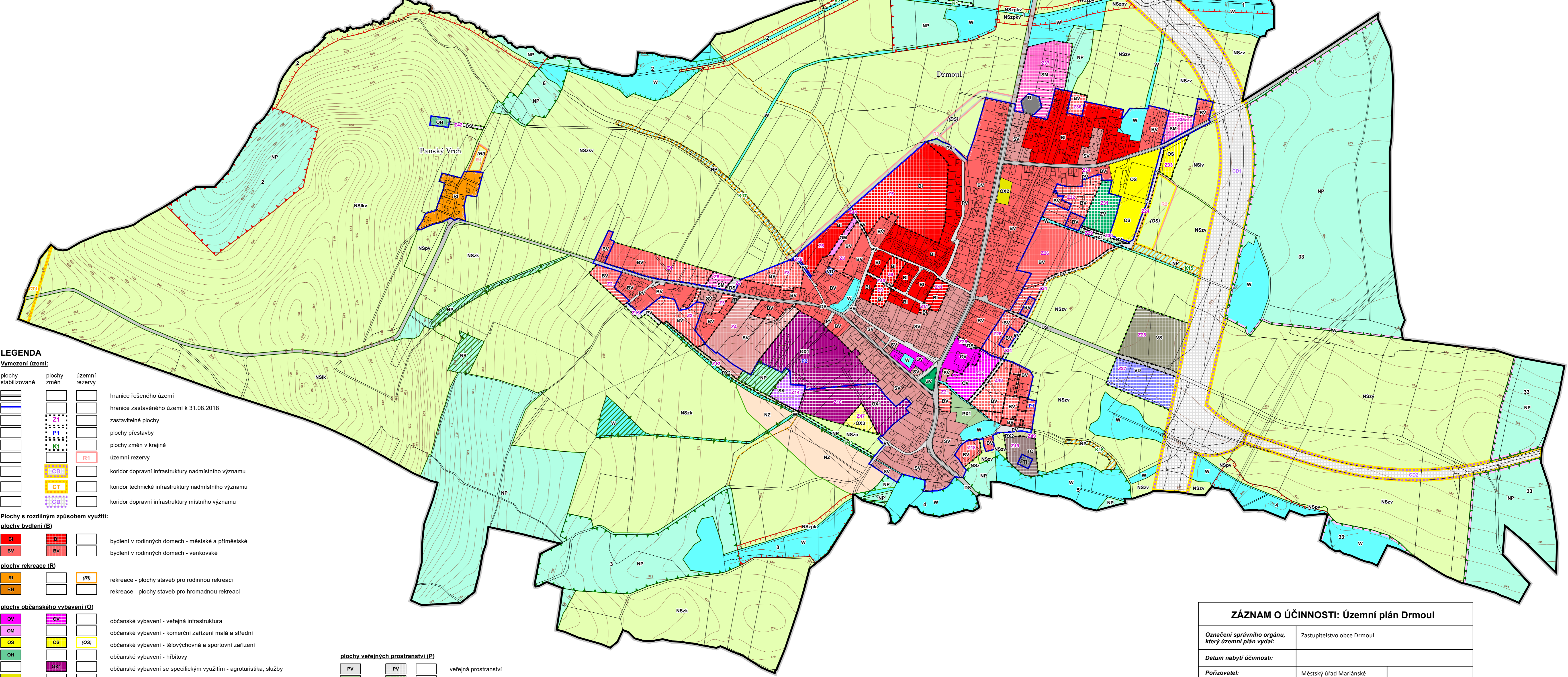
- plochy technické infrastruktury (T)**
- technická infrastruktura - inženýrské sítě
- plochy pro stavby a zařízení pro nakládání s odpady

- plochy výroby a skladování (V)**
- výroba a skladování - drobná a řemeslná výroba

- plochy smíšené výrobní (I)**
- plochy smíšené výrobní

- plochy veřejných prostranství (P)**
- veřejná prostranství
- veřejná prostranství - se specifickým využitím - veřejná zeleň
- veřejná prostranství - se specifickým využitím - ochranná a izolační zeleň
- veřejná prostranství - veřejná zeleň - parky
- plochy vodní a vodohospodářské (W)**
- plochy vodní a vodohospodářské
- plochy zemědělské (A)**
- plochy zemědělské
- plochy přírodní (N)**
- plochy přírodní
- plochy smíšené nezastavěného území (H)**
- plochy smíšené nezastavěného území

- Územní systém ekologické stability:**
- stav
- návrh
- hranice nadregionálního biocentra
- hranice lokálních biocenter
- hranice lokálních biokoridorů
- číslo biocentra a biokoridorů
- interakční prvek
- interakční prvek - line



| ZÁZNAM O ÚČINNOSTI: Územní plán Drmoul | |
|--|--|
| Označení správního orgánu, který územní plán vydal: | Zastupitelstvo obce Drmoul |
| Datum nabytí účinnosti: | |
| Pořizovatel: | Městský úřad Mariánské Lázně, Stavební úřad, oddělení územního plánování |
| Oprávněná úřední osoba za pořizovatele: | Ing. Míluše Lišková Vedoucí oddělení územního plánování |
| | úřední razítko a podpis |

| | | | |
|---|---|---------------------------------|---------|
| vedoucí projektant Ing. arch. A. Kasková | odpovědný projektant Ing. arch. A. Kasková | kresil I. Jatišová | |
| Kraj: Karlovarský | Obec: Drmoul | Pořizovatel: MÚ Mariánské Lázně | |
| ÚZEMNÍ PLÁN DRMOUL | | | |
| Hlavní výkres | | | 1:5 000 |
| datum stupeň | | VIII./2020 Územní plán | |
| č.zak. | | 01/2008 - VI. | |
| výkres číslo | | 2. | |
| měřítko | | 1:5 000 | |