

ÚZEMNÍ PLÁN DRMOUL

část odůvodnění

SEZNAM ROZVOJOVÝCH PLOCH

Obec Drmoul

* Zastavitelné plochy

- 1 - plocha bydlení na západním okraji obce severně nad silnicí III/20174 - BV
- 2 - plocha bydlení na západním okraji obce jižně pod silnicí III/20174 - BV
- 3 - plocha bydlení na západě obce jižně pod silnicí III/20174 - BV
- 4 - plocha smíšená obytná mezi levostranným přítokem Drmoulského potoka a současnou zástavbou na západě obce - SV
- 5 - plocha smíšená obytná na západě obce - SM
- 6 - plocha bydlení na severozápadě obce - BI
- 7 - plocha dopravní infrastruktury na západě obce - DS
- 8 - plocha bydlení pro rozšíření současně zástavby západním směrem - BV
- 9 - plocha bydlení pro dostavbu ZU na západě obce - BI
- 10 - plocha veřejného prostranství jako propojení místních komunikací na západě obce v hranicích ZU - PV
- 11 - plocha bydlení pro dostavbu ZU v centrální části obce - BI
- 12 - plocha veřejného prostranství pro ochrannou a izolační zeleň podél levostranného přítoku Drmoulského potoka - PX2
- 13 - plocha veřejného prostranství s místní komunikací jižně pod levostranným přítokem Drmoulského potoka - PV
- 14 - plocha smíšená obytná na jižozápadě obce u levostranného přítoku Drmoulského potoka - SK
- 16 - plocha občanského vybavení určená pro obsluhu zájmové agroturistiky - OX1
- 18 - plocha bydlení západně od OOV - BV
- 19 - plocha technické infrastruktury pro nakládání s odpady - TO
- 21 - plocha bydlení v centru obce pod OÚ - BV
- 22 - plocha občanského vybavení pro rozšíření ploch občanské vybavenosti v centru obce - OV
- 24 - plocha veřejného prostranství s místní komunikací na východě obce - PV
- 25 - plocha dopravní infrastruktury pro parkoviště u MŠ v centru obce - DS
- 26 - plocha bydlení na východě obce - BV
- 27 - plocha výroby a skladování v návaznosti na přeložku silnice I/21 jižně pod sjezdem do obce - VD
- 28 - plocha smíšená výrobní v návaznosti na přeložku silnice I/21 severně nad sjezdem do obce - VS
- 29 - plocha veřejné zeleně podél vodního toku na východě obce pod sportovním areálem - PX1
- 30 - plocha veřejného prostranství s místní komunikací paralelně s vodním tokem na východě obce pod sportovním areálem - PV
- 31 - plocha veřejného prostranství pro park na severovýchodě obce v návaznosti na sportovní areál - ZV
- 32 - plocha bydlení na severovýchodním okraji obce - BV
- 33 - plocha občanského vybavení pro rozšíření sportovního areálu na severovýchodním okraji obce - OS
- 34 - plocha veřejného prostranství s místní komunikací propojující plochu bydlení 232 a silnici III/02110 - PV
- 35 - plocha smíšená obytná na východním okraji obce v proluce mezi současnou zástavbou - SM
- 36 - plocha bydlení na severu obce - BV
- 37 - plocha smíšená obytná východně podél stávající silnice I/21 na severu obce - SM
- 42 - plocha dopravní infrastruktury pro komunikaci k židovskému hřbitovu - DS
- 44 - plocha veřejného prostranství s místní obslužnou komunikací v západní části obce - PV
- 45 - plocha veřejného prostranství s místní obslužnou komunikací v západní části obce - PV
- 48 - plocha občanského vybavení určená pro zemědělské účely agroturistiky - OX3
- 57 - plocha bydlení na jihovýchodě obce - BV
- 58 - plocha veřejného prostranství pro ochrannou a izolační zeleň mezi P1 a Z19 - PX2

* Plochy přestavby

- 47 - plocha bydlení na jihovýchodě obce v hranicích ZU - BV
- 59 - plocha občanského vybavení na jižozápadě obce v hranicích ZU - OX1

* Plochy změn v krajině

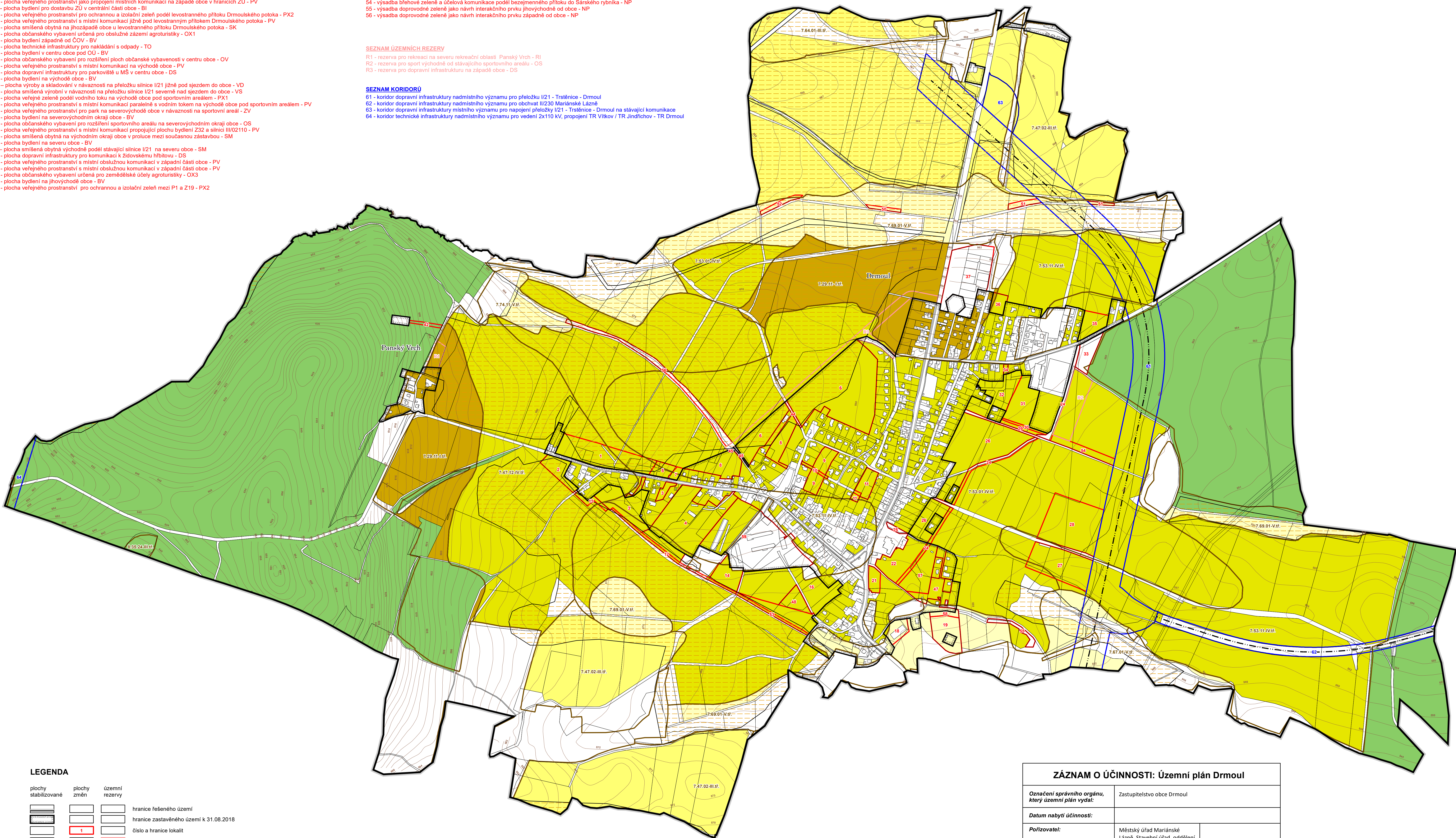
- 50 - výsadba nelesní zeleně na TTP jako založení ÚSES při soutoku Panského potoka a levostranného přítoku severozápadně od obce - NP
- 51 - výsadba nelesní zeleně na TTP jako založení ÚSES podél Panského
- 52 - zatravnění orné půdy a výsadba nelesní zeleně jako protierozní opatření a založení ÚSES podél Panského potoka severozápadně od obce - NSpzkv
- 53 - výsadba břehové zeleně podél levého břehu toku Drmoulského potoka - NP
- 54 - výsadba břehové zeleně a účelová komunikace podél bezjmenného přítoku do Sárského rybníka - NP
- 55 - výsadba doprovodné zeleně jako návrh interakčního prvku jihovýchodně od obce - NP
- 56 - výsadba doprovodné zeleně jako návrh interakčního prvku západně od obce - NP

SEZNAM ÚZEMNÍCH REZERVY

- R1 - rezerva pro rekreaci na severu rekreační oblasti Panský Vrch - RI
- R2 - rezerva pro sport vyzbrocené od stávajícího sportovního areálu - OS
- R3 - rezerva pro dopravní infrastrukturu na západě obce - DS

SEZNAM KORIDORŮ

- 61 - koridor dopravní infrastruktury nadmístního významu pro přeložku I/21 - Trstěnice - Drmoul
- 62 - koridor dopravní infrastruktury nadmístního významu pro obchvat I/220 Mariánské Lázně
- 63 - koridor dopravní infrastruktury místního významu pro napojení přeložky I/21 - Trstěnice - Drmoul na stávající komunikace
- 64 - koridor technické infrastruktury nadmístního významu pro vedení 2x110 kV, propojení TR Vítkov / TR Jindřichov - TR Drmoul



LEGENDA

plochy stabilizované	plochy změn	územní rezervy	
			hranice řešeného území
			hranice zastavěného území k 31.08.2018
			číslo a hranice lokality
			územní rezervy
			číslo a hranice koridorů nadmístního a místního významu
			osa koridoru dopravní infrastruktury nadmístního významu
			hranice BPEJ
			kód BPEJ a třídy ochrany
			investice do půdy (plošné odvodnění)
			zemědělská půda s třídou ochrany I.
			zemědělská půda s třídou ochrany III.
			zemědělská půda s třídou ochrany IV.
			zemědělská půda s třídou ochrany V.
			pozemky určené k plnění funkcí lesa

ZÁZNAM O ÚČINNOSTI: Územní plán Drmoul	
Označení správního orgánu, který územní plán vydal:	Zastupitelstvo obce Drmoul
Datum nabytí účinnosti:	
Pořizovatel:	Městský úřad Mariánské Lázně, Stavební úřad, oddělení územního plánování
Oprávněná úřední osoba za pořizovatele:	Ing. Miluše Líšková Vedoucí oddělení územního plánování
	úřední razítko a podpis

vedoucí projektant Ing. arch. A. Kašková	odpovědný projektant Ing. arch. A. Kašková	kreslí I. Jastová	
Kraj Obec s rozš. působ.	Karlovarský kraj M. Lázně	Obec Pořizovatel	Drmoul MÚ Mariánské Lázně
obsah		datum VIII./2020	stupeň Územní plán
		č.zak. 01/2008 - VI.	výkres číslo 3.
		měřítko	1:5 000
Výkres předpokládaných záborů půdního fondu			

ÚZEMNÍ PLÁN DRMOUL

část odůvodnění