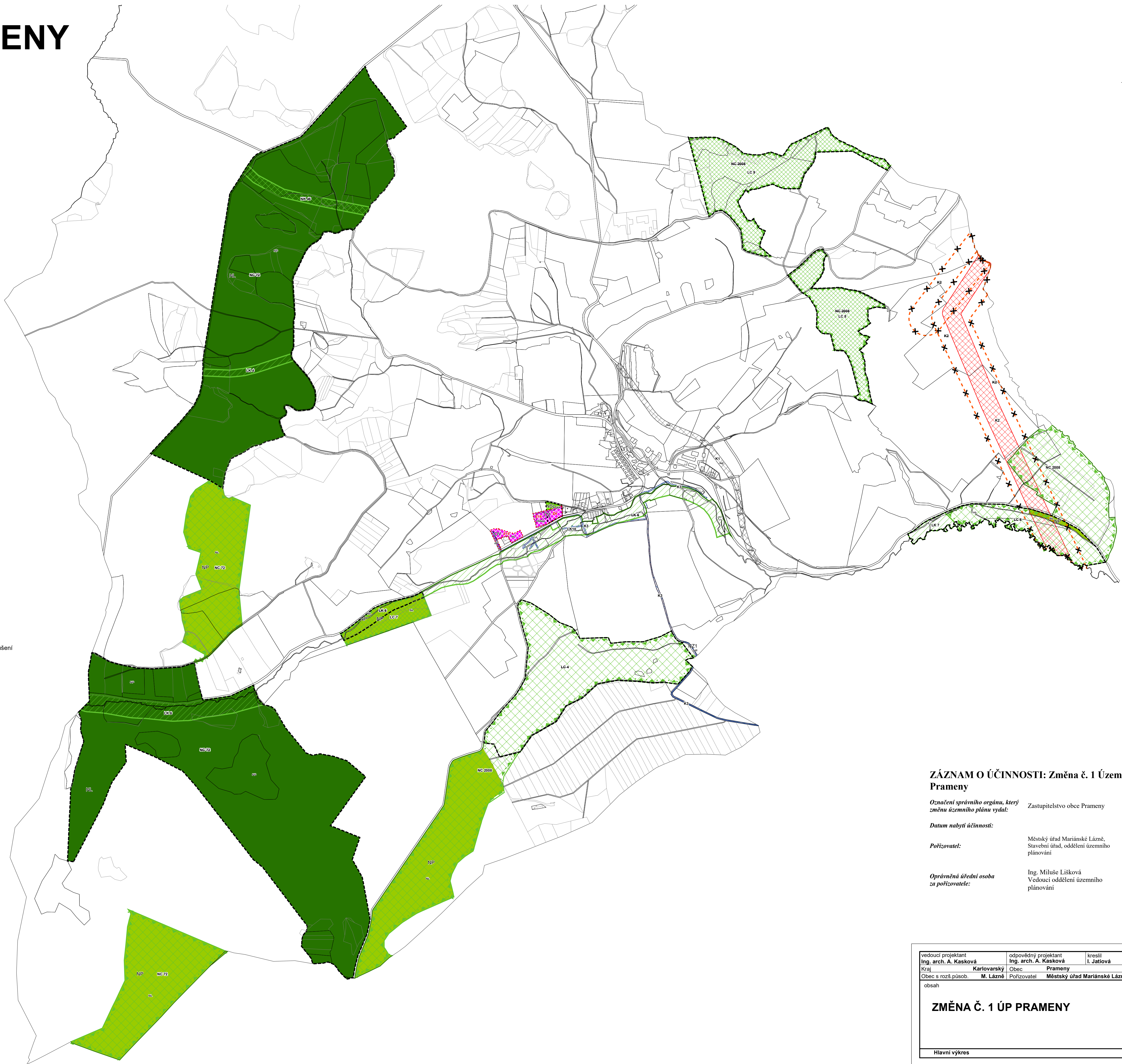
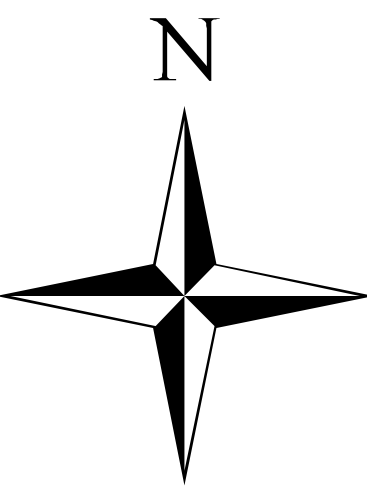


# ZMĚNA Č.1 ÚP PRAMENY

HLAVNÍ VÝKRES 1 : 10 000



- STAV NÁVRH**
- HRANICE**
- HRANICE ZASTAVĚNÉHO ÚZEMÍ K -4.6.2013 15.7.2019
  - HRANICE ZASTAVITELNÝCH PLOCH
  - HRANICE ZASTAVITELNÝCH PLOCH KE ZRUŠENÍ
- PLOCHY S ROZDÍLNÝM ZPŮSOBEM VYUŽITÍ**
- BK RŮŠENÝ POPIS PLOCHY S ROZDÍLNÝM ZPŮSOBEM VYUŽITÍ
  - PLOCHY OBČANSKÉHO VYBAVENÍ - VEŘEJNÁ INFRASTRUKTURA
  - NZ1 PLOCHY ZEMĚDĚLSKÉ - POLNÍ CESTY
  - PĚ PLOCHY LESNÍ
  - NSp PLOCHY SMÍŠENÉ NEZASTAVĚNÉHO ÚZEMÍ - PŘÍRODNÍ
  - NP PLOCHY PŘÍRODNÍ
- KORIDORY DOPRAVNÍ A TECHNICKÉ INFRASTRUKTURY**
- K1 KORIDOR SILNICE II. TŘÍDY - V ZŮR KK VPS D72
  - K2 KORIDOR VENKOVNÍHO VEDENÍ ELEKTRICKÉ ENERGIE - V ZŮR KK VPS E06
  - K2 KORIDOR VENKOVNÍHO VEDENÍ ELEKTRICKÉ ENERGIE - V ZŮR KK VPS E06 - ke zrušení
  - K3 KORIDOR PRODUKTOVODU - MINERÁLKOVODU
- DOPRAVNÍ INFRASTRUKTURA**  
\*jevy vypuštěné z grafické části
- SILNICE II. TŘÍDY
- ENERGETIKA A SPOJE**  
\*jevy vypuštěné z grafické části
- ELEKTRICKÉ VEDENÍ ZVN 400kV
- OCHRANA PŘÍRODY A KRAJINY**
- NC NADREGIONÁLNÍ BIOCENTRUM
  - NK NADREGIONÁLNÍ BIKORIDOR
  - LC LOKÁLNÍ BIOCENTRUM - FUNKČNÍ
  - LK LOKÁLNÍ BIKORIDOR - FUNKČNÍ
  - LK PRVKY ÚSES KE ZRUŠENÍ

**ZÁZNAM O ÚČINNOSTI: Změna č. 1 Územního plánu Prameny**

Označení správního orgánu, který změnu územního plánu vydal: Zastupitelstvo obce Prameny

Datum nabytí účinnosti:

Pořizovatel: Městský úřad Mariánské Lázně, Stavební úřad, oddělení územního plánování

Oprávněná úřední osoba za pořizovatele: Ing. Miluše Lišková, Vedoucí oddělení územního plánování

úřední razítko a podpis

vedoucí projektant Ing. arch. A. Kasková	odpovědný projektant Ing. arch. A. Kasková	kreslil I. Jatišová	datum V/2021
Kraj Karlovarský	Obec Prameny	Pořizovatel Městský úřad Mariánské Lázně	stupeň Změna č. 1
Obsah	č. zak. 1716 - III.		
Hlavní výkres			výkres číslo B.2
měřítko 1:10 000			