

# Trails

MTB traily v Mariánských Lázních



## Obsah:

### Zadání studie:

Jedná se o návrh studie proveditelnosti trailů "cyklistických sjezdových tras" ve skiareálu v Mariánských Lázních. Obnovení již vybudovaných tras a vytvoření podmínek pro cyklisty ve městě, jeho okolí a získání nových návštěvníků.

### Obsah:

- Řešená lokalita
- Záměr
- Trasování trailů
- Vlastníci pozemků
- Postup
- Reference
- Fotografie

### Zástupci studie, zhotovitel:

**MTB a IN - LINE ML z.s.**



Lukáš Strnad	tel.: 608 031 441
Miroslav Haftaňak	tel.: 608 138 372
Marek Rychtr	tel.: 606 909 254
Josef Augustin	(předseda spolku)
Jan Preibisch	tel.: 776 126 151

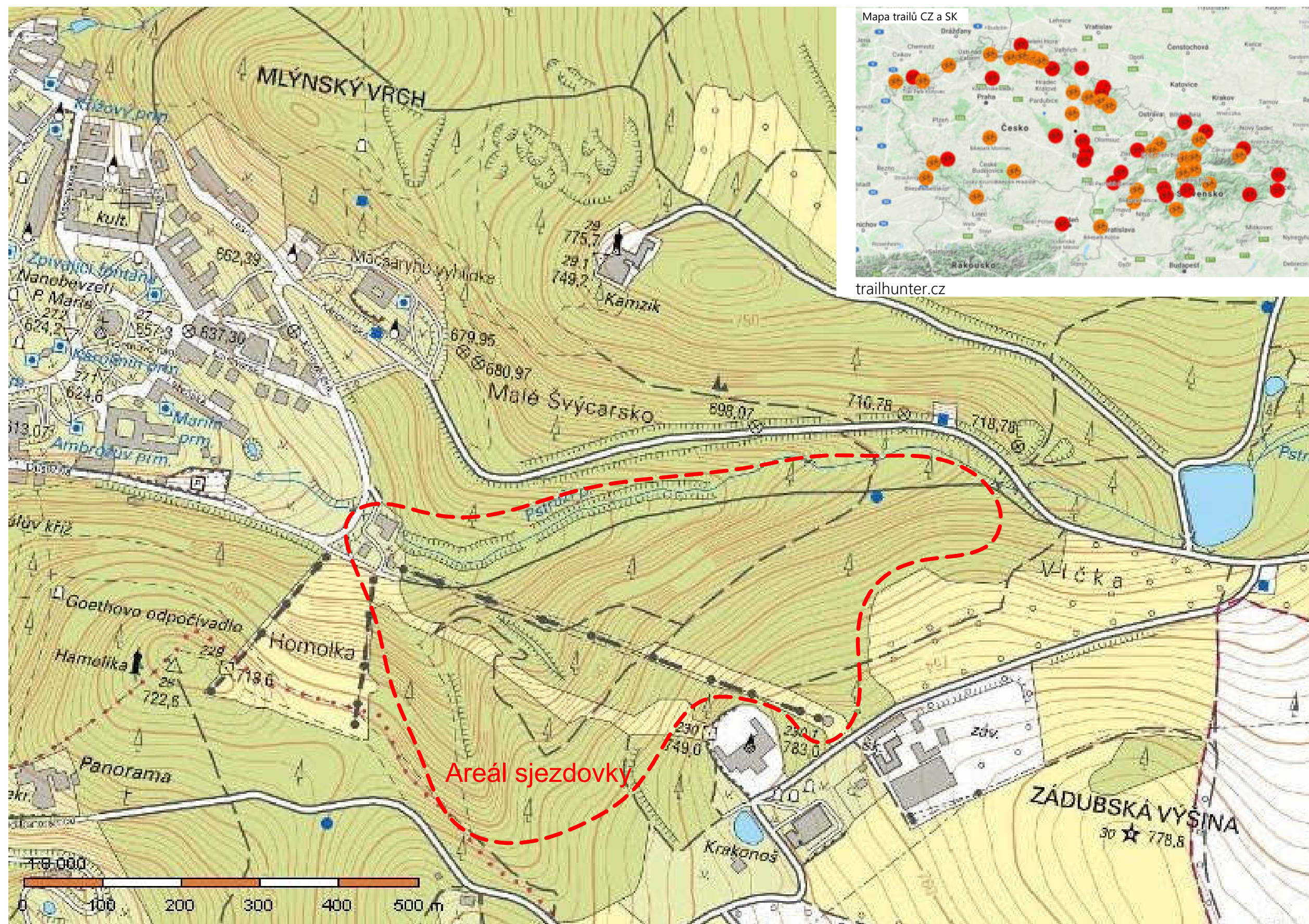
### Vypracoval:

Ing. Marek Rychtr  
tel.: 606 909 254  
e-mail: marekrychtr@gmail.com





Řešená lokalita:



ČÚZK

## Popis:

**O co nám jde?**

Jde o legalizaci a obnovení stávající červené a černé sjezdové trati na horská kola, vybudování modré stezky a stoupacího trailu. Po dokončení by měl areál nabízet tři trailů různých obtížností pro všechny kategorie bikerů od začátečníků po zkušené ridery s možným sjezdem nejlehčí trati na sjezdové koloběžce. Nástupním místem na trailů by měla být spodní i horní část mariánskolázeňského skiareálu. Proto je ve studii uvažováno i s kabinkovou lanovkou, na kterou lze zavěsit kola. Lanovka by mohla dobře posloužit např. rodinám s dětmi, kteří by upřednostnili jízdu lanovkou před šlapáním do kopce. Krajina nedaleko lázeňského centra je ideálním místem pro výstavbu trail parku a zároveň nenarušuje pěší stezky. Zároveň by do města trail park přilákal nové a aktivní návštěvníky. Mariánské Lázně dále nabízí možnost vydat se po značených cyklostezkách na delší výlety po okolí. Trail park by tak mohl být zpestřením např. pro rodinný víkendový pobyt nebo pro "pánskou jízdu".

**Obtížnost trailů**

V lázeňském trail parku nalezne každý jezdec ideální stezku - tři úrovně obtížnosti stezek. Trail park by tak mohli využívat začínající cyklisté, rodiče s dětmi, tak i ti zkušenější. Veškeré překážky bude vždy možné objet.

**● Modrý trail**

Stezka lehké obtížnosti je vhodná pro cyklisty všech věkových a výkonnostních kategorií, a především pro začínající cyklisty. Jezdec však musí mít alespoň základní zkušenost s jízdou na kole a musí být schopen kolo na stezce bezpečně ovládat. Využívat modrý trail by také mohli návštěvníci, kteří by preferovali jízdu na sjezdových koloběžkách. Terén modrého trailu by byl spíše hladký s nahrnutými boulemi a zatáčkami tak, aby jízda byla adekvátně bezpečná a rychlá vzhledem k nízké obtížnosti.

**● Červený trail**

Stezka středně obtížná je určena pro cyklisty, kteří mají zkušenosti s jízdou v terénu na úzkých trasách a bezproblémově zvládají jízdu po modrém trailu. Na této stezce by se již nacházely menší skoky, lávky, klopené zatáčky, terén by byl více kamenitý.

**● Černý Trail**

Stezka nejvyšší obtížnosti je určena pro cyklisty s bohatými zkušenostmi s jízdou po úzkých lesních stezkách a vysokou úrovní dovedností ovládání kola v terénu. Nejtěžší stezka by byla nejprudší. Byly by zde vybudovány těžší pasáže, dropy, skoky, rockgardeny, které by stále bylo možné vždy bezpečně objet, povrch by byl převážně kamenitý.



Popis:

Modrý trail



VLASTNÍ FOTO

Červený trail

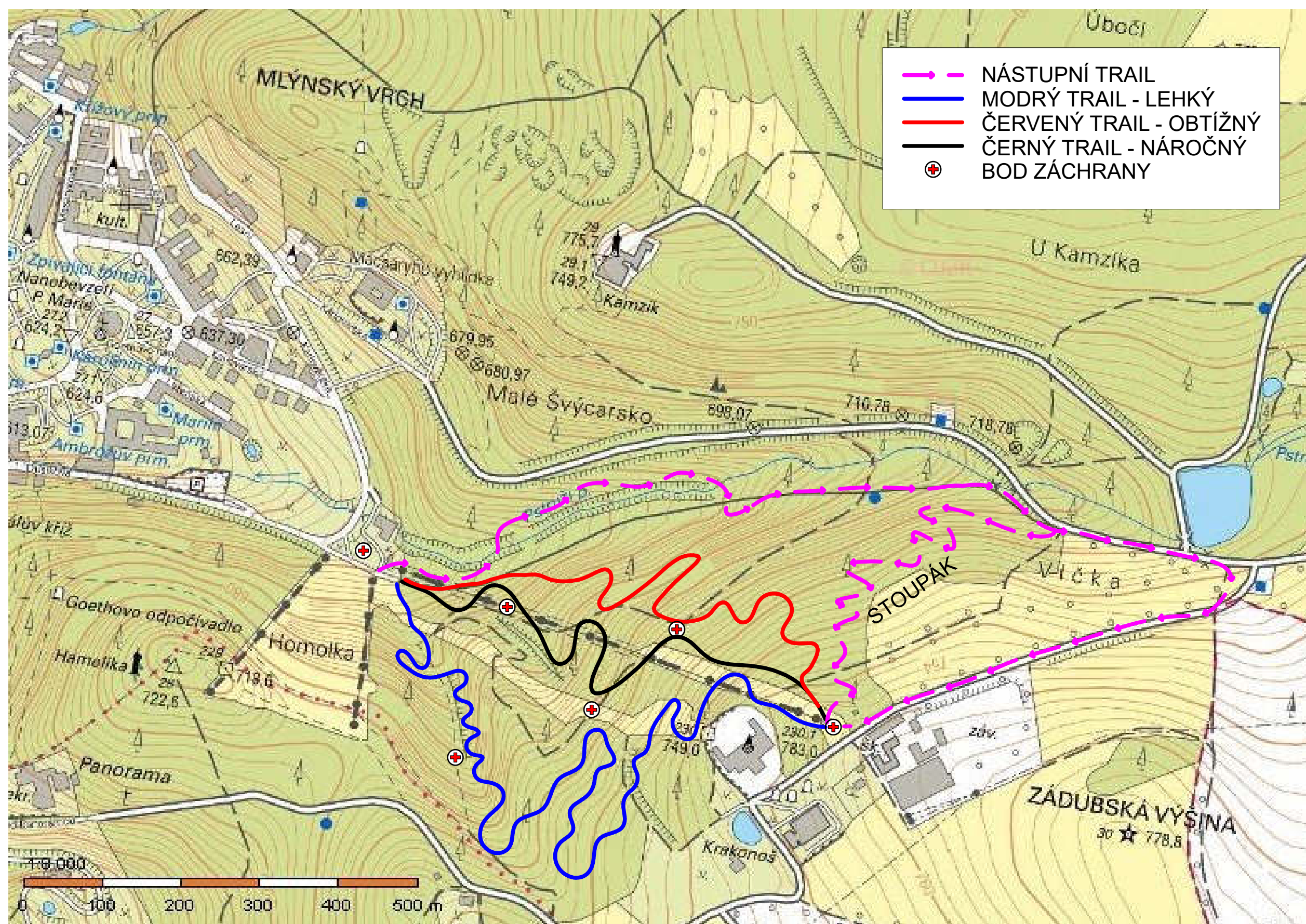


Černý Trail





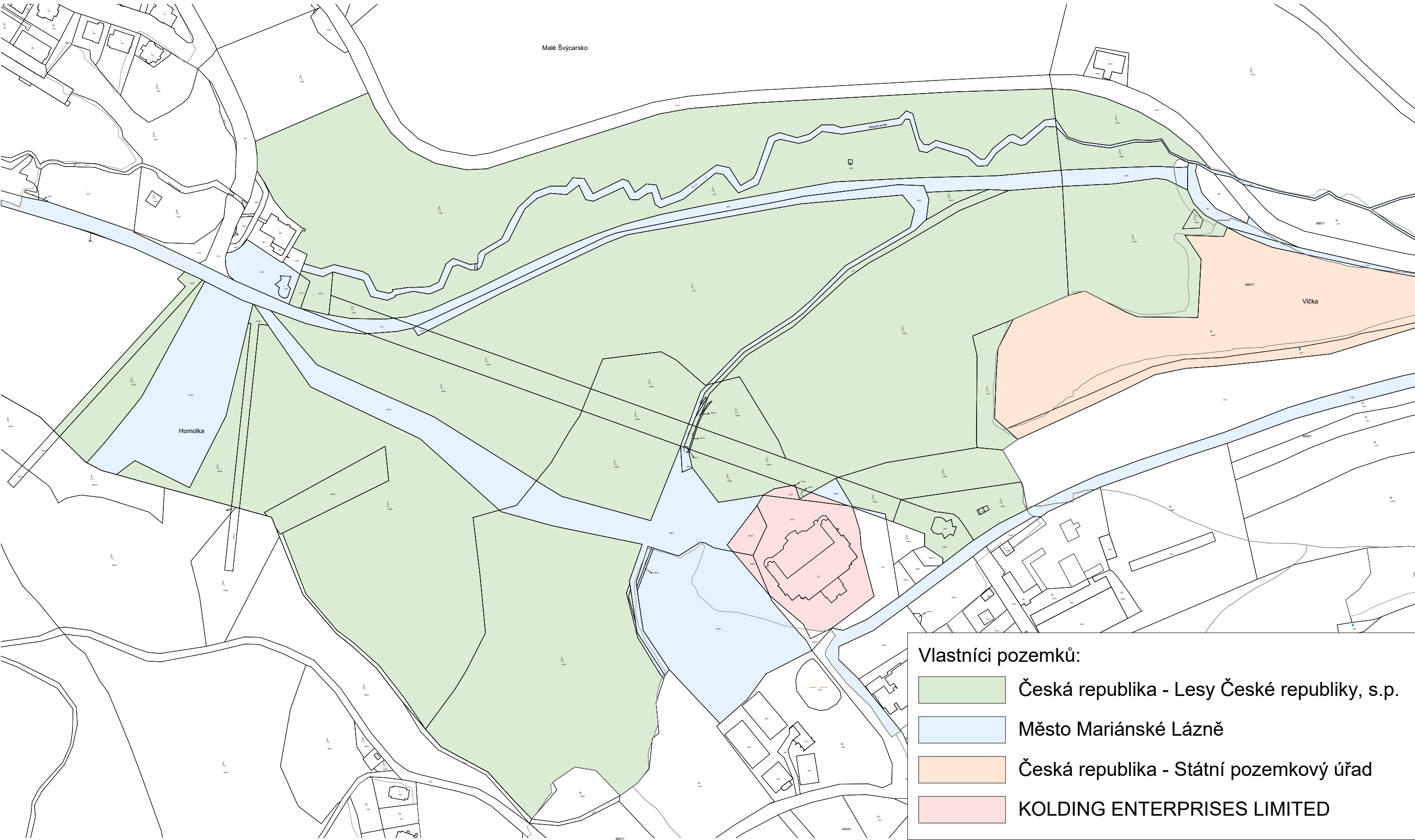
## Trasování trailů - VAR.1



ČÚZK

Zdroj: Mapa z ČÚZK

Vlastníci pozemků:



Charakteristika projektu:

Co bychom požadovali od města ML:

- 1. VYJÁDRĚNÍ MĚSTA O MAJETKOPRÁVNÍM VZTAHU VZHLEDEM KE STAVBĚ A PROVOZU TRATI
- 2. POVOLENÍ UŽÍVÁNÍ AREÁLU (OKOLNÍCH STEZEK, LANOVKY) (SMLOUVA S PROVOZOVATELEM)
- 3. DLOUHODOBÉ PODPOŘENÍ SPOLKU V REALIZACI
- 4. ZAFINANCOVÁNÍ MODRÉHO TRAILU

Co může spolek městu ML nabídnout:

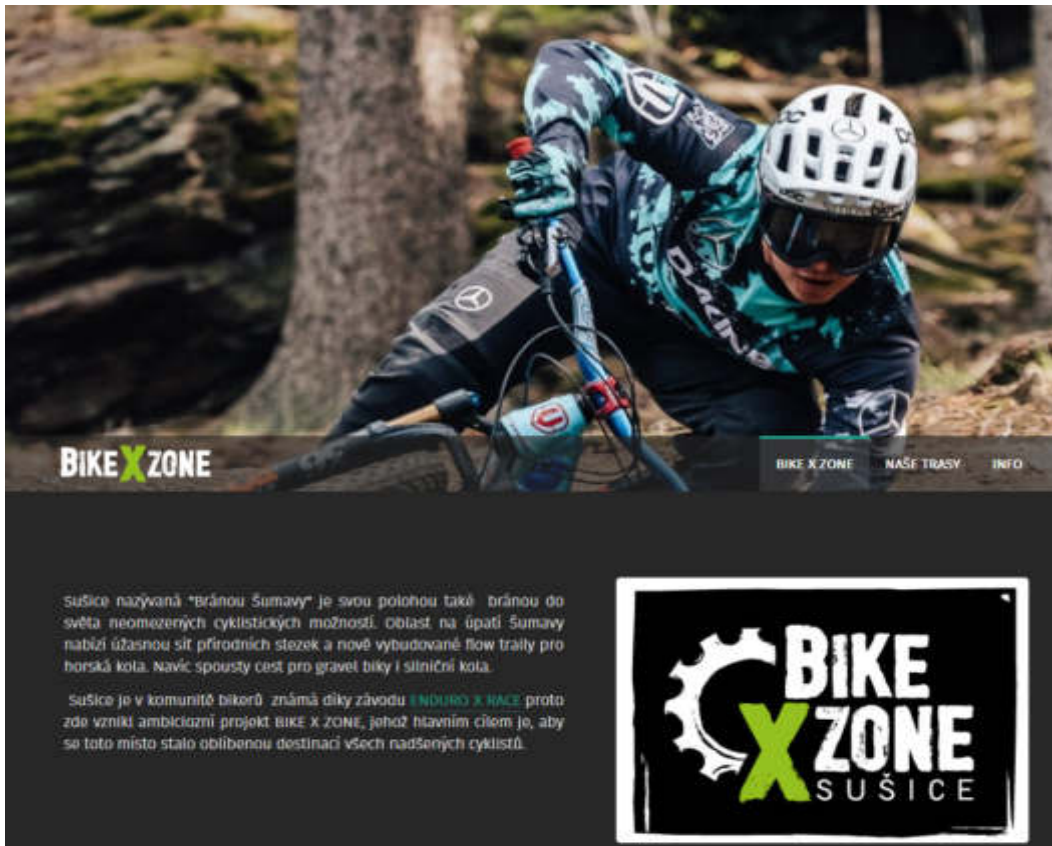
- 1. NÁVRH STUDIE A PROJEDNÁNÍ S DOTČENÝMI ORGÁNY (MĚSTO, LESY ČR, CHKO, ŽIVOTNÍ PROSTŘEDÍ)
- 2. ROZŠÍŘENÍ LETNÍCH AKTIVIT PRO TRVALEJŠÍ VYUŽITÍ LANOVÉ DRÁHY A VYTVOŘENÍ ZÁZEMÍ PRO CYKLISTIKU
- 3. OSLOVENÍ NOVÝCH POTENCIÁLNÍCH NÁVŠTĚVNÍKŮ
- 4. VÝSTAVBU / OPRAVU ČERNÉHO A ČERVENÉHO TRAILU. NÁPOMOC PŘI BUDOVÁNÍ MODRÉHO
- 5. VYTVOŘENÍ MTB KLUBU A SAMOSTATNÉHO SPOLKU (PRAVIDELNÉ KROUŽKY PRO DĚTI, LETNÍ KEMPY A VYTVOŘENÍ TRAIL CENTRA)
- 6. SPRÁVA A ÚDRŽBA TRATÍ NA ZÁKLADĚ PODPRY MĚSTA A DOBROVOLNÝCH PŘÍSPĚVKŮ

Financování a realizace (odhad):

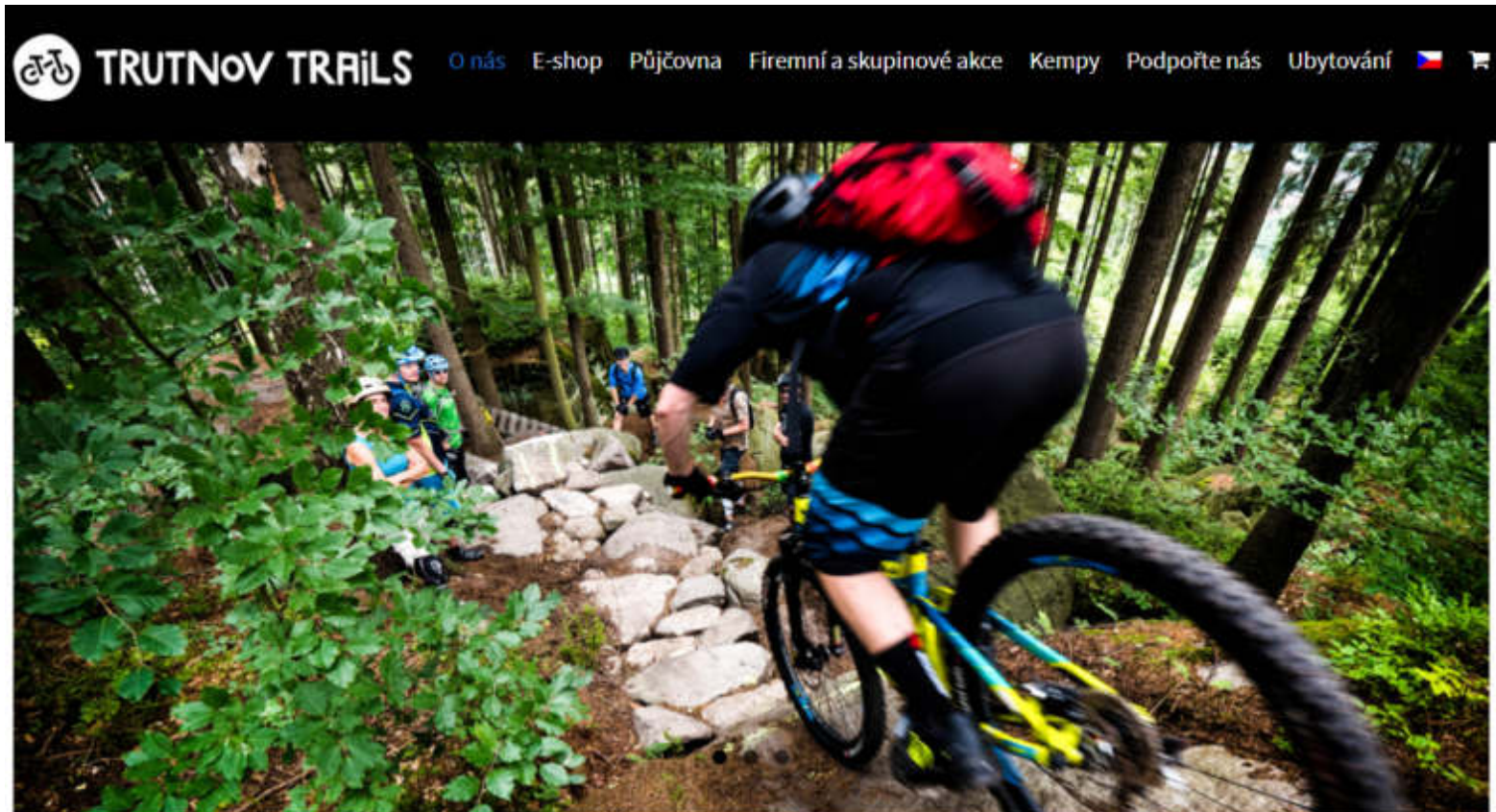
- 1. DÉLKA TRAS MODRÝ 1 850m; ČERVENÝ 1 450m; ČERNÝ 950m
- 2. CENA ZA KM MODRÉHO TRAILU: 250 000 - 650 000 Kč (PŘESNĚJŠÍ ODHAD BUDE ODVOZEN DLE KONZULTACÍ SE STAVITELI TRAILŮ - ZHOTOVITEL)
- 3. CENA ZA KM ČERVENÉHO A ČERNÉHO TRAILU: NÁŘADÍ, PRACOVNÍ POMŮCKY, STROJNÍ TECHNIKA, ZEMINA, CEDULE
- 4. PLÁNOVANÝ ZAČÁTEK REALIZACE JARO 2021

ETAPA:	1.ETAPA - PŘÍPRAVA	2.ETAPA	3.ETAPA
ROK	PODZIM 2020	JARO / LÉTO 2021	PODZIM 2021 / ROK 2022
REALIZACE	- PROJEKTOVÁ DOKUMENTACE - KONZULTACE - PRÁVNÍ SLUŽBY - VÝBĚR ZHOTOVITELE MODRÉHO TRAILU	- STAVBA MODRÉHO TRAILU - STAVBA STOUPACÍHO TRAILU - ZŘÍZENÍ TRAILCENTRA A BIKEOVÉ ŠKOLY / KROUŽKU (SVĚPOMOCÍ / ZE ZDROJŮ SPOLKU)	- OPRAVA / STAVBA ČERVENÉHO A ČERNÉHO TRAILU - NAPOJENÍ NA OKOLNÍ CYKLOSTEZKY A PŘÍLEHLÉ TURISTICKÉ CÍLE - ROZVOJ A ÚDRŽBA AREÁLU

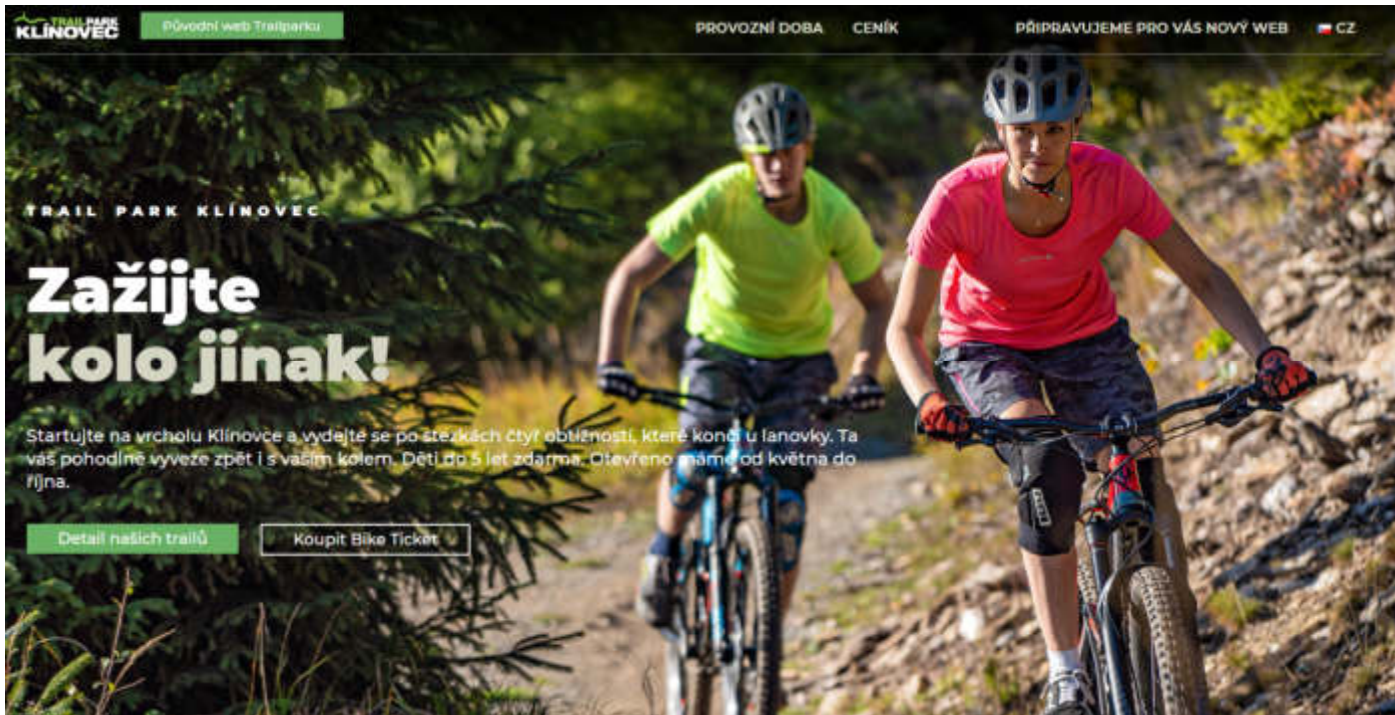




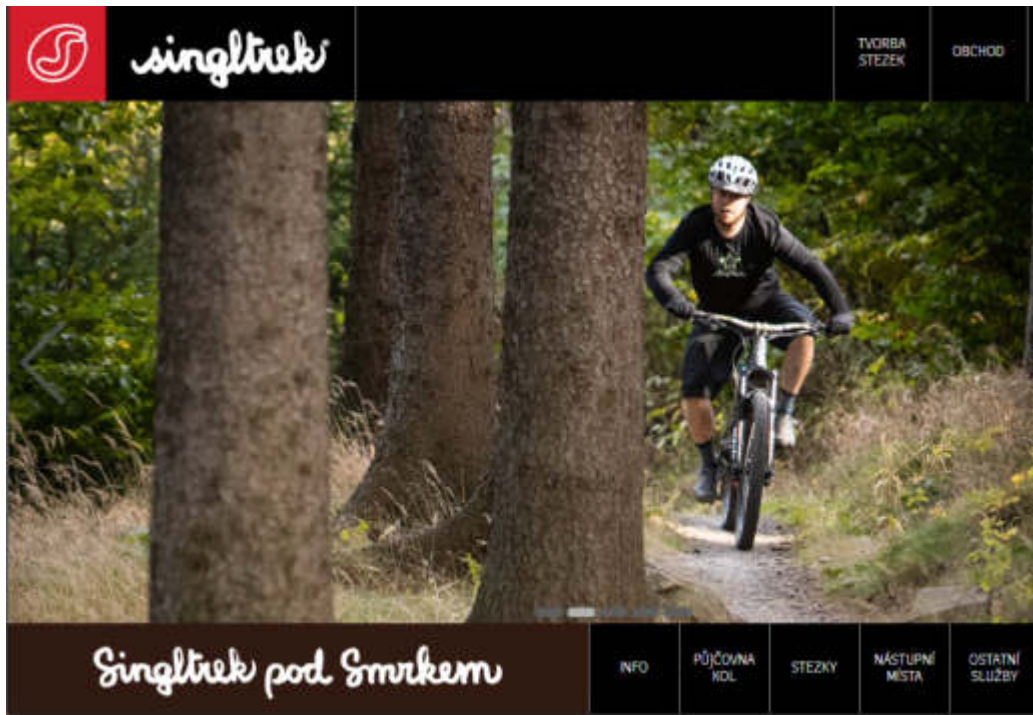
bikexzone.cz



trutnovtrails.cz



trailpark.cz



podsmrkem.singltrek.cz



