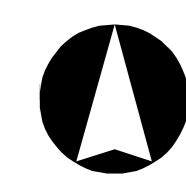


ÚZEMNÍ PLÁN DRMOUL



SEZNAM ROZVOJOVÝCH PLOCH

Obec Drmoul

* Zastavitelné plochy

- Z1 - plocha bydlení na západním okraji obce severně nad silnicí III/20174 - BV
- Z2 - plocha bydlení na západním okraji obce jižně pod silnicí III/20174 - BV
- Z3 - plocha bydlení na západě obce jižně pod silnicí III/20174 - BV
- Z4 - plocha smíšená obytná mezi levostranným přítokem Drmoulského potoka a současnou zástavbou na západě obce - SV
- Z5 - plocha smíšená obytná na západě obce - SM
- Z6 - plocha bydlení na severozápadě obce - BI
- Z7 - plocha dopravní infrastruktury na západě obce - DS
- Z8 - plocha bydlení pro rozšíření současně zástavby západním směrem - BV
- Z9 - plocha bydlení pro dostavbu ZÚ na západě obce - BI
- Z10 - plocha veřejného prostranství jako propojení místních komunikací na západě obce - PV
- Z11 - plocha bydlení pro dostavbu ZÚ v centrální části obce - BI
- Z12 - plocha veřejného prostranství pro ochrannou a izolační zeleň podél levostranného přítoku Drmoulského potoka - PX2
- Z13 - plocha veřejného prostranství s místní komunikací jižně pod levostranným přítokem Drmoulského potoka - PV
- Z14 - plocha smíšená obytná na jihozápadě obce u levostranného přítoku Drmoulského potoka - SK
- Z16 - plocha občanského vybavení určená pro obslužné zázemí agroturistiky - OX1
- Z18 - plocha bydlení západně od ČOV - BV
- Z19 - plocha technické infrastruktury pro nakládání s odpady - TO
- Z21 - plocha bydlení v centru obce pod OÚ - BV
- Z22 - plocha občanského vybavení pro rozšíření ploch občanské vybavenosti v centru obce - OV
- Z24 - plocha veřejného prostranství s místní komunikací na východě obce - PV
- Z25 - plocha dopravní infrastruktury pro parkoviště u MŠ v centru obce - DS
- Z26 - plocha bydlení na východě obce - BV
- Z27 - plocha výroby a skladování v návaznosti na přeložku silnice I/21 jižně pod sjezdem do obce - VD
- Z28 - plocha smíšená výrobní v návaznosti na přeložku silnice I/21 severně nad sjezdem do obce - VS
- Z29 - plocha veřejné zeleně podél vodního toku na východě obce pod sportovním areálem - PK1
- Z30 - plocha veřejného prostranství s místní komunikací paralelně s vodním tokem na východě obce pod sportovním areálem - PV
- Z31 - plocha veřejného prostranství pro park na severovýchodě obce v návaznosti na sportovní areál - ZV
- Z32 - plocha bydlení na severovýchodním okraji obce - BV
- Z33 - plocha občanského vybavení pro rozšíření sportovního areálu na severovýchodním okraji obce - OS
- Z34 - plocha veřejného prostranství s místní komunikací propojující plochu bydlení Z32 a silnici III/02110 - PV
- Z35 - plocha smíšená obytná na východním okraji obce v proluce mezi současnou zástavbou - SM
- Z36 - plocha bydlení na severu obce - BV
- Z37 - plocha smíšená obytná východně podél stávající silnice I/21 na severu obce - SM
- Z42 - plocha dopravní infrastruktury pro komunikaci k železničnímu nádraží - DS
- Z44 - plocha veřejného prostranství s místní obslužnou komunikací v západní části obce - PV
- Z45 - plocha veřejného prostranství s místní obslužnou komunikací v západní části obce - PV
- Z47 - plocha občanského vybavení určená pro zemědělské účely agroturistiky - OX3
- Z48 - plocha bydlení na jihovýchodě obce - BV
- Z49 - plocha veřejného prostranství pro ochrannou a izolační zeleň mezi P1 a Z19 - PX2

* Plochy přestavby

- P1 - plocha bydlení na jihovýchodě obce v hranicích ZÚ - BV
- P2 - plocha občanského vybavení na jihozápadě obce v hranicích ZÚ - OX1

* Plochy změn v krajině

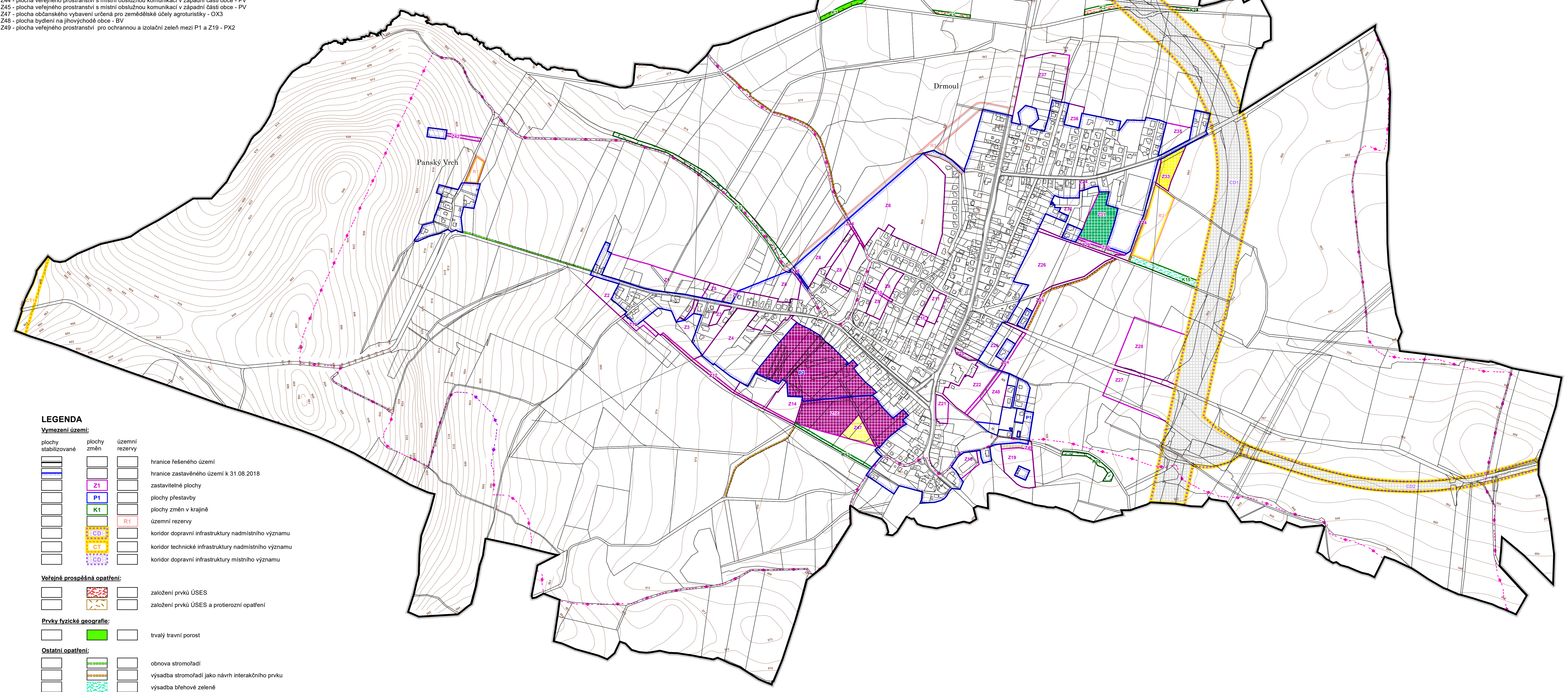
- K1 - výsadba nelesní zeleně na TTP jako založení ÚSES při soutoku Panského potoka a levostranného přítoku severozápadně od obce - NP
- K2 - výsadba nelesní zeleně na TTP jako založení ÚSES podél Panského potoka severovýchodně od obce - NSzpv
- K3 - zatravnění orné půdy a výsadba nelesní zeleně jako protierozní opatření a založení ÚSES podél Panského potoka severozápadně od obce - NSzpv
- K13 - výsadba břehové zeleně podél levého břehu toku Drmoulského potoka - NP
- K15 - výsadba břehové zeleně a účelová komunikace podél bezjezerného přítoku do Sánského rybníka - NP
- K16 - výsadba doprovodné zeleně jako návrh interakčního prvku jihovýchodně od obce - NP
- K17 - výsadba doprovodné zeleně jako návrh interakčního prvku západně od obce - NP

SEZNAM ÚZEMNÍCH REZERV

- R1 - rezerva pro rekreaci na severu rekreační oblasti Panský Vrch - RI
- R2 - rezerva pro sport východně od stávajícího sportovního areálu - OS
- R3 - rezerva pro dopravní infrastrukturu na západě obce - DS

SEZNAM KORIDORŮ

- CD1 - koridor dopravní infrastruktury nadmístního významu pro přeložku I/21 - Trsténice - Drmoul
- CD2 - koridor dopravní infrastruktury nadmístního významu pro obchvat II/230 Mariánské Lázně
- CD3 - koridor dopravní infrastruktury místního významu pro napojení plošky I/21 - Trsténice - Drmoul na stávající komunikace
- CT1 - koridor technické infrastruktury nadmístního významu pro vedení 2x110 kV, propojení TR Vitkov / TR Jindřichov / TR Drmoul



LEGENDA

Vymezení území:	
	plochy stabilizované
	plochy změn
	územní rezervy
	hranice řešeného území
	hranice zastavěného území k 31.08.2016
	zastavitelné plochy
	plochy přestavby
	plochy změn v krajině
	územní rezervy
	koridor dopravní infrastruktury nadmístního významu
	koridor technické infrastruktury nadmístního významu
	koridor dopravní infrastruktury místního významu

Veřejné prospěšná opatření:	
	založení prvků ÚSES
	založení prvků ÚSES a protierozní opatření

Prvky fyzické geografie:	
	trvalý travní porost

Ostatní opatření:	
	obnova stromofadí
	výsadba stromofadí jako návrh interakčního prvku
	výsadba břehové zeleně
	výsadba doprovodné zeleně

Prostupnost krajiny:	
	dopravní infrastruktura - silniční
	veřejná prostranství
	turistická trasa
	naučná stezka

Rekreační využití území:	
	veřejná prostranství - se specifickým využitím - veřejná zeleň
	veřejná prostranství - se specifickým využitím - ochranná a izolační zeleň
	veřejná prostranství - veřejná zeleň - parky
	občanské vybavení - tělovýchovná a sportovní zařízení
	občanské vybavení se specifickým využitím - agroturistika se službami
	občanské vybavení - se specifickým využitím - agroturistika zemědělská
	rekreace - plochy staveb pro rodinnou rekreaci

vedoucí projektant Ing.arch.A.Kasková	odpovědný projektant Ing.arch.A.Kasková	kreslil I. Jastová	datum VIII./2020
Kraj Karlovarský	Obec Drmoul	Polizovatel MÚ Mariánské Lázně	stupeň Územní plán
Obec s rozš.působ. M. Lázně	obsah		č.zak. 01/2008 - VI.
			výkres číslo 4.
			měřítko 1:5 000
Výkres koncepce uspořádání krajiny			