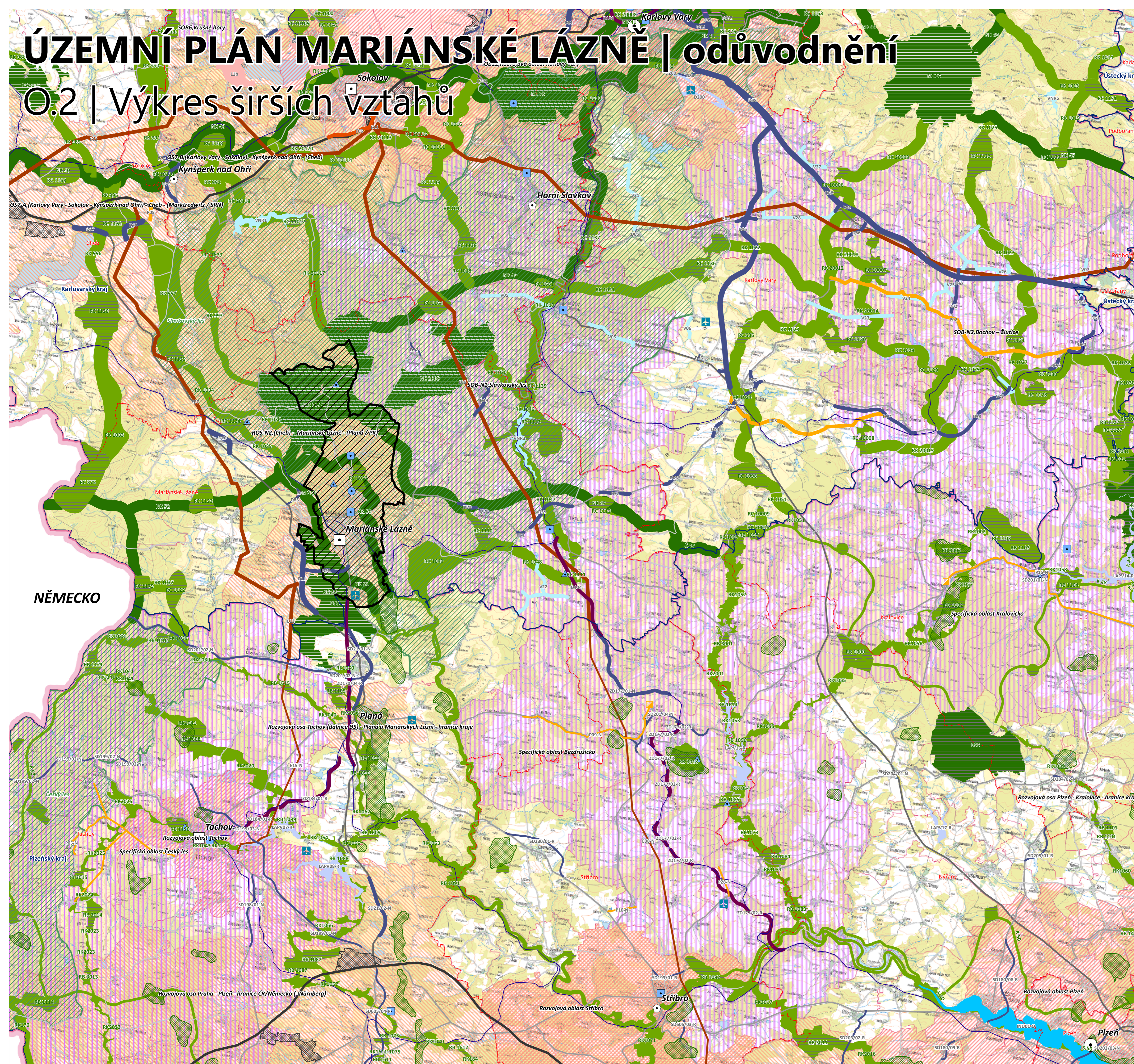


ÚZEMNÍ PLÁN MARIÁNSKÉ LÁZNĚ | odůvodnění

0.2 | Výkres širších vztahů



LEGENDA

JEVY INFORMATIVNÍ
ÚZEMNÍ JEDNOTKY

- správní území města Mariánské Lázně
- Mariánské Lázně hranice správního obvodu ORP
- Karlovarský kraj hranice kraje

ÚZEMNÍ STRUKTURA

- rozvojové oblasti dle ZÚR
- rozvojové osy dle ZÚR
- specifické oblasti dle ZÚR

SÍDELNÍ HIERARCHIE

- centrum nadregionálního významu
- centrum regionálního významu
- centrum mikroregionálního významu

DOPRAVNÍ INFRASTRUKTURA

- dálnice
- silnice I. třídy
- silnice II. třídy
- silnice III. třídy
- elektrizovaná železnice
- neelektrizovaná železnice
- letiště

OCHRANA PŘÍRODY A KRAJINY

- chráněná krajinná oblast
- dominantní krajinné vedení (typy krajín) dle ZÚR

PAMÁTKOVÁ OCHRANA (vybrané jevy)

- světové kulturní dědictví (UNESCO)
- národní kulturní památka
- městská památková zóna
- městská památková rezervace
- ostatní památková rezervace

ZÁMĚRY DLE NADŘÁZENÉ ÚZEMNĚ PLÁNOVACÍ DOKUMENTACE

DOPRAVNÍ INFRASTRUKTURA

- silniční doprava
- železniční doprava
- letecká doprava

TECHNICKÁ INFRASTRUKTURA

- elektroenergetika
- zásobování plynem
- regulační stanice plynovodu
- tepelná energie
- protipovodňová opatření
- vodní hospodářství
- lokality pro akumulaci povrchových vod

SPORT, REKREACE A CESTOVNÍ RUCH

- sportovní infrastruktura
- turistická infrastruktura

ÚZEMNÍ SYSTÉM EKOLOGICKÉ STABILITY

- nadregionální biocentrum
- nadregionální biokoridor
- regionální biocentrum
- regionální biokoridor

VÝROBA A PRŮMYSL

- průmyslová zóna

Realizováno za finanční podpory Karlovarského kraje.

0 0,2 0,4 0,6 0,8 1

ÚZEMNÍ PLÁN MARIÁNSKÉ LÁZNĚ	
ETAPA	NÁVRH PRO VEŘEJNÉ PROJEDNÁNÍ
č. výkresu	0.2 měřítko 1 : 100 000 GRAFICKÁ ČÁST ODŮVODNĚNÍ ÚZEMNÍHO PLÁNU
VÝKRES ŠIRŠÍCH VZTAHŮ	
ZADAVATEL	Město Mariánské Lázně, Ruská 155, 353 01 Mariánské Lázně
PORIZOVATEL	Městský úřad Mariánské Lázně, Stavební úřad, oddělení územního plánování, Ruská 155, 353 01 Mariánské Lázně
ZPRACOVATEL	Blank architekti s.r.o., Národní obrany 909/45, 160 00 Praha 6
ZODPOVĚDNÝ PROJEKTANT	Ing. arch. Alena Svobodová, Pod lesem 13, 266 01 Beroun
osvědčení ČKA	č. 04 545, autorizace pro obor územní plánování (A.2)
podpis autorizované osoby a otisk autorizačního razítka	
autorský tým	Ing. arch. Marek Blank, Ing. arch. Alena Svobodová, Ing. et Ing. arch. Lubomír Bača, Ing. arch. Eva Pavlečková, RNDr. Ing. Miroslav Vrtiška, Ph.D., Ing. Václav Novotný, Ing. Radek Kaemer, RNDr. Jan Křivanec, Mgr. Michal Bobr, Jakub Vik, Petr Schejbal
DATUM	leden 2026