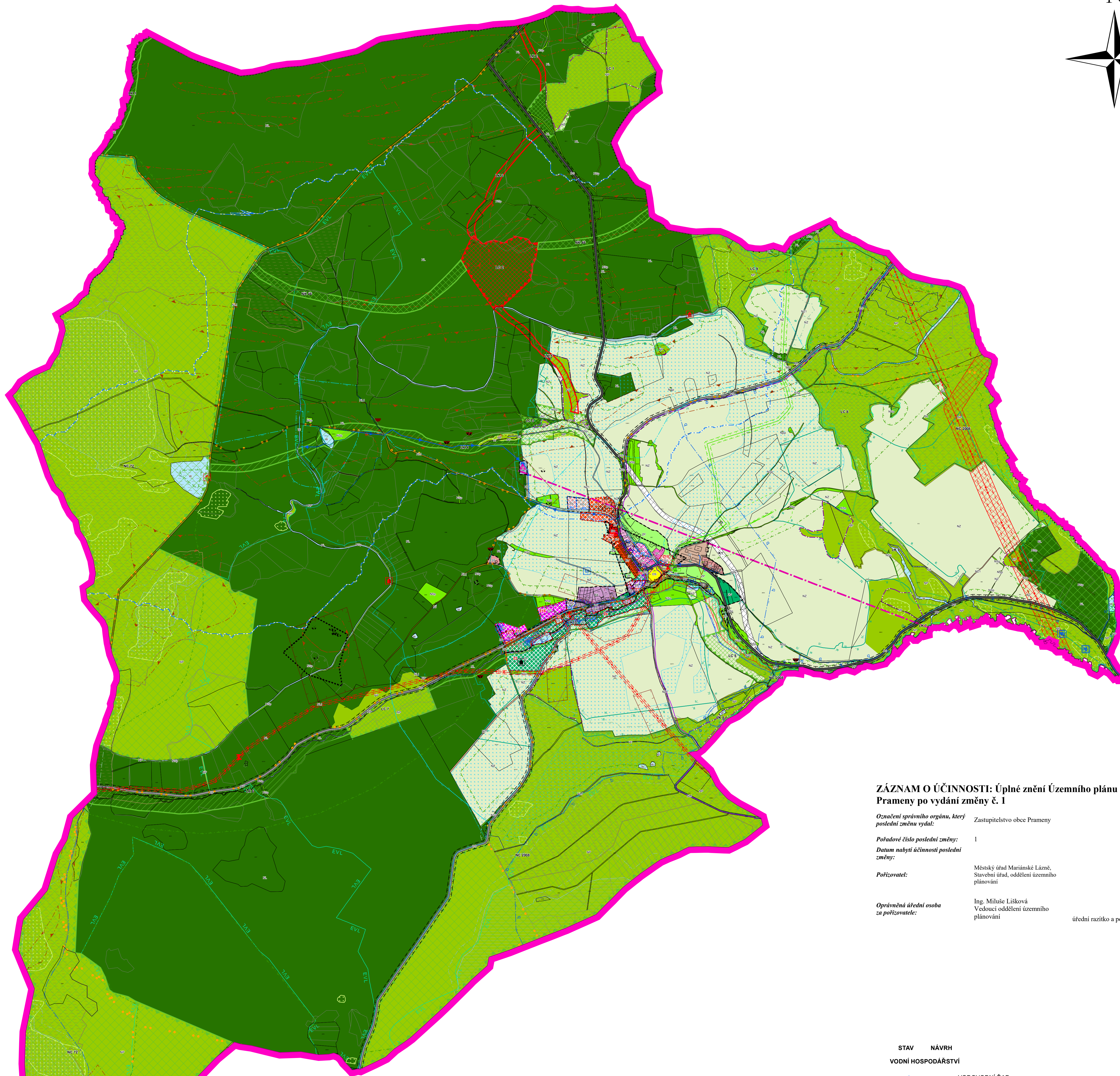
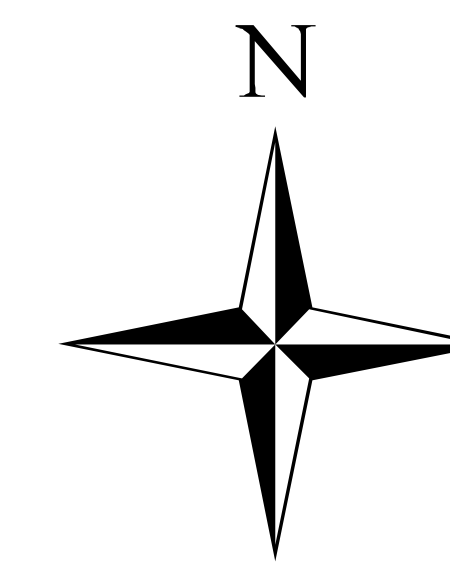


ÚZEMNÍ PLÁN PRAMENY

úplné znění ÚP po Změně č. 1

část odůvodnění

KOORDINAČNÍ VÝKRES 1 : 10 000



STAV	NÁVRH
ENERGETIKA A SPOJE	
	VENKOVNÍ ELEKTRICKÉ VEDENÍ VN 22kV
	VENKOVNÍ ELEKTRICKÉ VEDENÍ VVN 220kV
	ELEKTRICKÉ VEDENÍ ZVN 400kV
	TRAFOSTANICE
	OCHRANNÉ PÁSMO ELEKTRICKÉHO VEDENÍ
	STL PLYNOVOD
	VTL PLYNOVOD
	REGULAČNÍ STANICE PLYNU VTL/STL
	ANODOVÉ ÚZEMNĚNÍ PLYNOVODU
	STANICE KATODOVÉ OCHRANY
	BEZPEČNOSTNÍ PÁSMO VTL PLYNOVODU
	OCHRANNÉ PÁSMO REGULAČNÍ STANICE PLYNU
	OCHRANNÉ PÁSMO ANODOVÉHO ÚZEMNĚNÍ PLYNOVODU
	TELEKOMUNIKAČNÍ VEDENÍ
	RADIOVÝ SMĚROVÝ SPOJ
	TELEKOMUNIKAČNÍ ZAŘÍZENÍ
	RADIOVÁ STANICE NA RADIOVÉM SMĚROVÉM SPOJI

STAV	NÁVRH
OCHRANA PŘÍRODY A KRAJINY	
	I. ZÓNA CHKO
	II. ZÓNA CHKO
	III. ZÓNA CHKO
	IV. ZÓNA CHKO
	NÁRODNÍ PŘÍRODNÍ REZERVACE
	NÁRODNÍ PŘÍRODNÍ PAMÁTKA
	PŘÍRODNÍ REZERVACE
	OCHRANNÉ PÁSMO MALOPLOŠNÝCH ZVLÁŠTĚ CHRÁNĚNÝCH ÚZEMÍ
	NATURA 2000 - EVROPSKY VÝZNAMNÁ LOKALITA
	LOKALITY RAMSARSKÉ ÚMLUVY - MOKŘADY MEZINÁRODNÍHO VÝZNAMU
	MOKŘADY
	VZDALENOST 50M OD OKRAJE LESA
	NADREGIONÁLNÍ BIOCENTRUM
	NADREGIONÁLNÍ BIOKORIDOR
	LOKÁLNÍ BIOCENTRUM - FUNKČNÍ
	LOKÁLNÍ BIOCENTRUM - NAVRŽENÉ K ZALOŽENÍ
	LOKÁLNÍ BIOKORIDOR - FUNKČNÍ
	LOKÁLNÍ BIOKORIDOR - NAVRŽENÝ K ZALOŽENÍ
	OCHRANNÁ ZÓNA NADREGIONÁLNÍHO BIOKORIDORU
	CENNÝ PŘÍRODNÍ BIOTOP V CHKO

ZÁZNAM O ÚČINNOSTI: Úplné znění Územního plánu Prameny po vydání změny č. 1

Označení správního orgánu, který poslední změnu vydal: Zastupitelstvo obce Prameny

Pořadové číslo poslední změny: 1

Datum nabytí účinnosti poslední změny:

Pořizovatel: Městský úřad Mariánské Lázně, Stavební úřad, oddělení územního plánování

Oprávněná úřední osoba za pořizovatele: Ing. Miluše Líšková, Vedoucí oddělení územního plánování

úřední razítko a podpis

STAV	NÁVRH
	HRANICE ŘEŠENÉHO ÚZEMÍ
	HRANICE ZASTAVĚNÉHO ÚZEMÍ K 15.7.2019
	HRANICE ZASTAVITELNÝCH PLOCH
	HRANICE PLOCH PŘESTAVBY
PLOCHY S ROZDÍLNÝM ZPŮSOBEM VYUŽITÍ	
	PLOCHY BYDLENÍ - V RODINNÝCH DOMECH - VENKOVSKÉ
	PLOCHY BYDLENÍ - V BYTOVÝCH DOMECH
	PLOCHY BYDLENÍ - SE SPECIFICKÝM VYUŽITÍM
	PLOCHY SMÍŠENÉ OBYTNÉ - V CENTRU SÍDLA
	PLOCHY SMÍŠENÉ OBYTNÉ - V CENTRU SÍDLA - S RODINNÝMI DŮMY
	PLOCHY SMÍŠENÉ OBYTNÉ - VENKOVSKÉ
	PLOCHY SMÍŠENÉ OBYTNÉ - VENKOVSKÉ
	PLOCHY OBČANSKÉHO VYBAVENÍ - VEŘEJNÁ INFRASTRUKTURA
	PLOCHY OBČANSKÉHO VYBAVENÍ - TĚLOVÝCHOVNÁ A SPORTOVNÍ ZAŘÍZENÍ
	PLOCHY VEŘEJNÝCH PROSTRANSTVÍ - VEŘEJNÁ PROSTRANSTVÍ
	PLOCHY VEŘEJNÝCH PROSTRANSTVÍ - VEŘEJNÁ ZELENĚ
	PLOCHY DOPRAVNÍ INFRASTRUKTURY - SILNIČNÍ
	PLOCHY DOPRAVNÍ INFRASTRUKTURY - SILNIČNÍ
	PLOCHY TECHNICKÉ INFRASTRUKTURY - INŽENÝRSKÉ SÍTĚ
	PLOCHY VÝROBY A SKLADOVÁNÍ - ZEMĚDĚLSKÁ VÝROBA
	PLOCHY VODNÍ A VODOHOSPODÁŘSKÉ
	PLOCHY ZEMĚDĚLSKÉ

STAV	NÁVRH
	PLOCHY ZEMĚDĚLSKÉ - POLNÍ CESTY
	PLOCHY LESNÍ
	PLOCHY LESNÍ - LESNÍ CESTY
	PLOCHY SMÍŠENÉ NEZASTAVĚNÉHO ÚZEMÍ - PŘÍRODNÍ
	PLOCHY ZELENÉ - PŘÍRODNÍHO CHARAKTERU
	PLOCHY PŘÍRODNÍ

STAV	NÁVRH
	KORIDOR SILNICE II. TŘÍDY - V ZÚR KK VPS D72
	KORIDOR VENKOVNÍHO VEDENÍ ELEKTRICKÉ ENERGIE - V ZÚR KK VPS E06
	KORIDOR PRODUKTOVODU - MINERÁLKOVODU

STAV	NÁVRH
	SILNICE II. TŘÍDY
	SILNICE III. TŘÍDY
	OCHRANNÉ PÁSMO SILNICE II. A III. TŘÍDY
	AUTOBUSOVÁ ZASTÁVKÁ
	TURISTICKÉ TRASY
	MOST

STAV	NÁVRH
VODNÍ HOSPODÁŘSTVÍ	
	VODOVODNÍ ŘÁD
	VODOJEM
	STOKA SPLAŠKOVÉ KANALIZACE
	ČIŠTÍRNA ODPADNÍCH VOD
	ZDROJ PŘÍRODNÍCH LÉČIVÝCH VOD
	ZDROJ PŘÍRODNÍCH MINERÁLNÍCH VOD
	OCHRANNÉ PÁSMO I. STUPNĚ PŘÍRODNÍCH LÉČIVÝCH ZDROJŮ A ZDROJŮ PŘÍRODNÍCH MINERÁLNÍCH VOD NOVÁ VES - LOUKA - MNICHOV
	OCHRANNÉ PÁSMO II. STUPNĚ PŘÍRODNÍCH LÉČIVÝCH ZDROJŮ A ZDROJŮ PŘÍRODNÍCH MINERÁLNÍCH VOD NOVÁ VES - LOUKA - MNICHOV
	OCHRANNÉ PÁSMO II. STUPNĚ II. A PŘÍRODNÍCH LÉČIVÝCH ZDROJŮ A ZDROJŮ PŘÍRODNÍCH MINERÁLNÍCH VOD NOVÁ VES - LOUKA - MNICHOV
	OCHRANNÉ PÁSMO II. STUPNĚ II. B PŘÍRODNÍCH LÉČIVÝCH ZDROJŮ A ZDROJŮ PŘÍRODNÍCH MINERÁLNÍCH VOD NOVÁ VES - LOUKA - MNICHOV
	CELÉ ŘEŠENÉ ÚZEMÍ LEŽÍ V OCHRANNÉM PÁSMU II. STUPNĚ II. B PŘÍRODNÍCH LÉČIVÝCH ZDROJŮ LÁZEŇSKÉHO MÍSTA MARIÁNSKÉ LÁZNE (JÍŽNÍ ČÁST ÚZEMÍ)
	OCHRANNÉ PÁSMO VODNÍCH ZDROJŮ - I.
	OCHRANNÉ PÁSMO VODNÍCH ZDROJŮ - II.
	AKTIVNÍ ZONA ZÁPLAVOVÉHO ÚZEMÍ PRAMENSKÉHO POTOKA
	ZÁPLAVOVÉ ÚZEMÍ Q100 PRAMENSKÉHO POTOKA
	ZÁPLAVOVÉ ÚZEMÍ Q20 PRAMENSKÉHO POTOKA
	ZÁPLAVOVÉ ÚZEMÍ Q5 PRAMENSKÉHO POTOKA
	MELIOROVANÉ PLOCHY
	KRITICKÝ BOD - PŘÍVALOVÉ SRAŽKY
	RIZIKOVÉ ÚZEMÍ PŘI EXTREMNÍCH PŘÍVALOVÝCH SRAŽKÁCH

STAV	NÁVRH
	PODDOLOVANÁ ÚZEMÍ - PLOŠNÁ
	PODDOLOVANÁ ÚZEMÍ - BODOVÁ
	STARÁ DŮLNÍ DÍLA
	VYSOKÝ STUPEŇ RADONOVÉHO RIZIKA

STAV	NÁVRH
LIMITY KULTURNÍ A CIVILIZAČNÍ	
	NEMOVITÁ KULTURNÍ PAMÁTKA
	NEMOVITÁ NÁRODNÍ KULTURNÍ PAMÁTKA
	ÚZEMÍ S ARCHEOLOGICKÝMI NÁLEZY

STAV	NÁVRH
	OCHRANA OBYVATELSTVA
	EVAKUAČNÍ MÍSTO

Poznámka:
* Celé správní území je situováno ve vymezeném území
leteckých zabezpečovacích zařízení Ministerstva obrany.

vedoucí projektant Ing. arch. A. Kaszková	odpovědný projektant Ing. arch. A. Kaszková	kreslil I. Jalliova	datum V/2021
Obec s rozš. působ. M. Lázně	Obec Prameny	Pořizovatel Městský úřad Mariánské Lázně	stupeň Územní plán
ÚZEMNÍ PLÁN PRAMENY úplné znění ÚP po Změně č. 1 část odůvodnění			č. zak. 1716 - IV.
Koordináční výkres			výkres číslo D.1
			měřítko 1:10 000