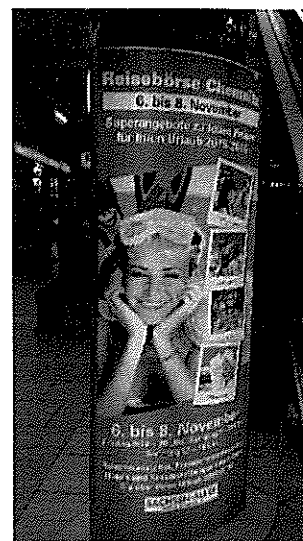


CHEMNITZ 2015, burza cestovního ruchu 6.-8.11. 2015

Chemnitz je 850 let staré průmyslové město s více než 250 tisíci obyvateli, které leží v podhůří Krušných hor v krátké dojezdové vzdálenosti od Mariánských Lázní. Burza cestovního ruchu v Chemnitz se koná v obchodním centru Sachsen-Allee, které patří k nejoblíbenějším ve městě. Burza se klasicky soustředí se na konečného zákazníka (B2C) z města a přilehlého okolí.

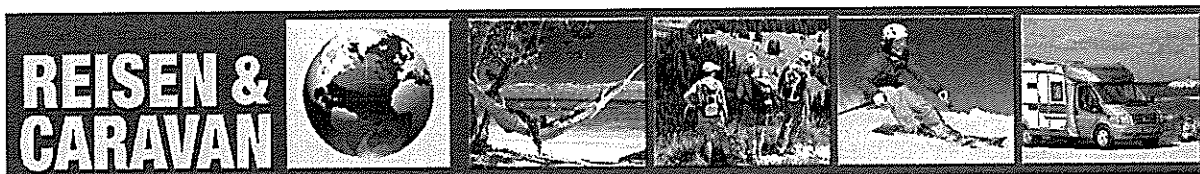
Burzy se účastní zejména zástupci německých cestovních kanceláří a českých hotelů, které nabízí léčebné pobyty. Je možné využít také prospektový servis. Zasláné materiály jsou vystavené v několika stojanech rozmístěných po celém nákupním centru. Mariánské Lázně se letos účastnily poprvé prostřednictvím KIS Mariánské Lázně s.r.o.

**POZNATKY:**

- a) Zákazníci centra: rodiny s dětmi, mladí a skupina 40+
- b) Většina zákazníků požadovala službu tzv. na míru od cestovní kanceláře – tzn. zajištění pobytu včetně dopravy a služeb. Zájemci o náš region: skupina 50+
- c) Navázán kontakt s cestovní kanceláří, která projevila zájem o ML z důvodu pořádání poznávacích zájezdů (po celé Evropě).
- d) Počet rozdaných materiálů:
 - a. Tematická série (prameny, vycházky, jak do ML) á 200 ks
 - b. Děti a rodina – 100 ks
 - c. Katalog ubytování – 75 ks
 - d. Mapa A3 – 70 ks
 - e. Kapsář – 70 ks
 - f. Kulturní kalendář (trhačka) – 100 ks
 - g. Mapa trhací – 100 ks
 - h. Propagační předměty (propiska, notýsek, magnet) á 20 ks

ZÁVĚRY:

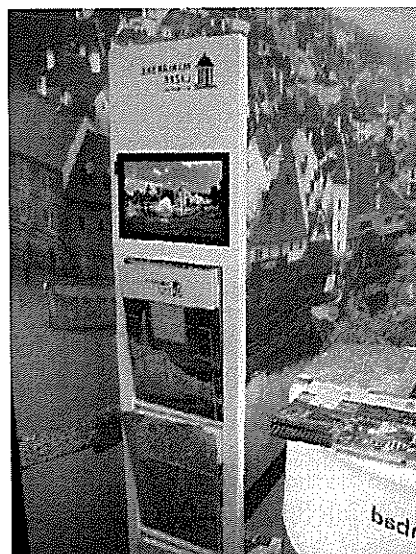
- a) Klienti v tomto regionu se projevovali spíše zdrženlivě, preferovali samostatné vybírání ze stojanů, nikoliv osobní kontakt na stánku. O našem městě i regionu vědí, znají ho a často do něj jezdí. Zájemci o léčebný pobyt se zajímali o rozdělení sezóny během roku, ceny a délku léčebných pobytů.
- b) Přínosnost burzy hodnotím jako průměrnou. Nicméně vzhledem k obecné nabídce destinace, nikoliv konkrétního produktu, nelze zcela objektivně změřit případný dopad na budoucí návštěvnost města.
- c) Tipy do budoucna:
 - a. Ve spolupráci s hoteliéry zakomponovat do hotelových dotazníků otázku, zda do ML přijeli na základě informací na veletrhu/burze. Totéž je možné dotazovat v dotaznících v infocentru.
 - b. Vytipovat akce/sezónu/období, vytvořit konkrétní nabídku a prezentovat město touto konkrétní nabídkou (např. přijedte na vánoční trhy, folklórní podzim, lyžovat do lázní, apod.)



Reisen & Caravan! 2015, veletrh cestovního ruchu 29.10.- 1.11.2015, Thüringen, Erfurt

Veletrh cestovního ruchu s dlouholetou tradicí (letos 24. ročník) se letos nesl v duchu Jižní Ameriky, která měla největší expozici. Veletrhu se zúčastnilo přes 270 vystavovatelů z celého světa, kteří prezentovali destinace z více než 50 zemí. Zákazník zde vybírá letní a zimní dovolenou. Tradiční součástí veletrhu je nabídka nejnovějších obytných vozů a karavanů. V průběhu veletrhu probíhala zároveň výstava Sport & Aktiv.

Veletrh je určen jak profesionálům v cestovním ruchu, tak konečnému zákazníkovi. Mariánské Lázně se účastní pravidelně již několik let a mají tak vybudované své dobré jméno mezi oběma skupinami. Řada cestovních kanceláří a také místní infocentrum si chodí vyzvedávat materiály o městě přímo na stánek. Stánek Mariánských Lázní byl tradičně v expozici České republiky pod záštitou Czech Tourismu. Prezentovaly se jednotlivé regiony a města, největší zastoupení měly západní a severní Čechy. Kromě města Mariánské Lázně se veletrhu účastnily tři další subjekty z Mariánských Lázní. Česká expozice lákala pravidelnými ochutnávkami plzeňského piva a vystoupeními živé cimbálové kapely Strážňičan.



POZNATKY:

- Veletrh má své stálé zákazníky, kteří si na přítomnost města zvykli. Řada návštěvníků si jde cíleně popovídat o tom, co je ve městě nového a že zase přijedou.
- Klienti tradičně projevovali zájem o léčebné pobyty, wellness pobyty, balíčky.
- Zájem byl o informace o dopravě do ML a možnostech, jak se dostat do ML přes CK.
- Klienty odrazuje předpokládaná přítomnost ruských hostů ve městě.
- Počet rozdaných materiálů:
 - Tematická série (prameny, vycházky, jak do ML) á 200 ks
 - Děti a rodina – 50 ks
 - Katalog ubytování – 70 ks
 - Mapa A3 – 200 ks
 - Kapsář – 70 k
 - Trhací mapa – 100 ks
 - Kalendář akcí – 200 ks
 - Propagační předměty (propiska, notýsek, magnet) á 20 ks

ZÁVĚRY:

- Doporučuji účast na tomto veletrhu i v budoucnu.

Zapsala: Barbora Tintěrová, 6.11.2015

