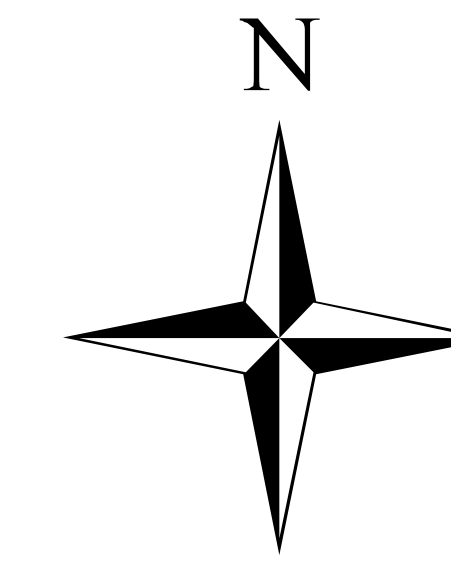
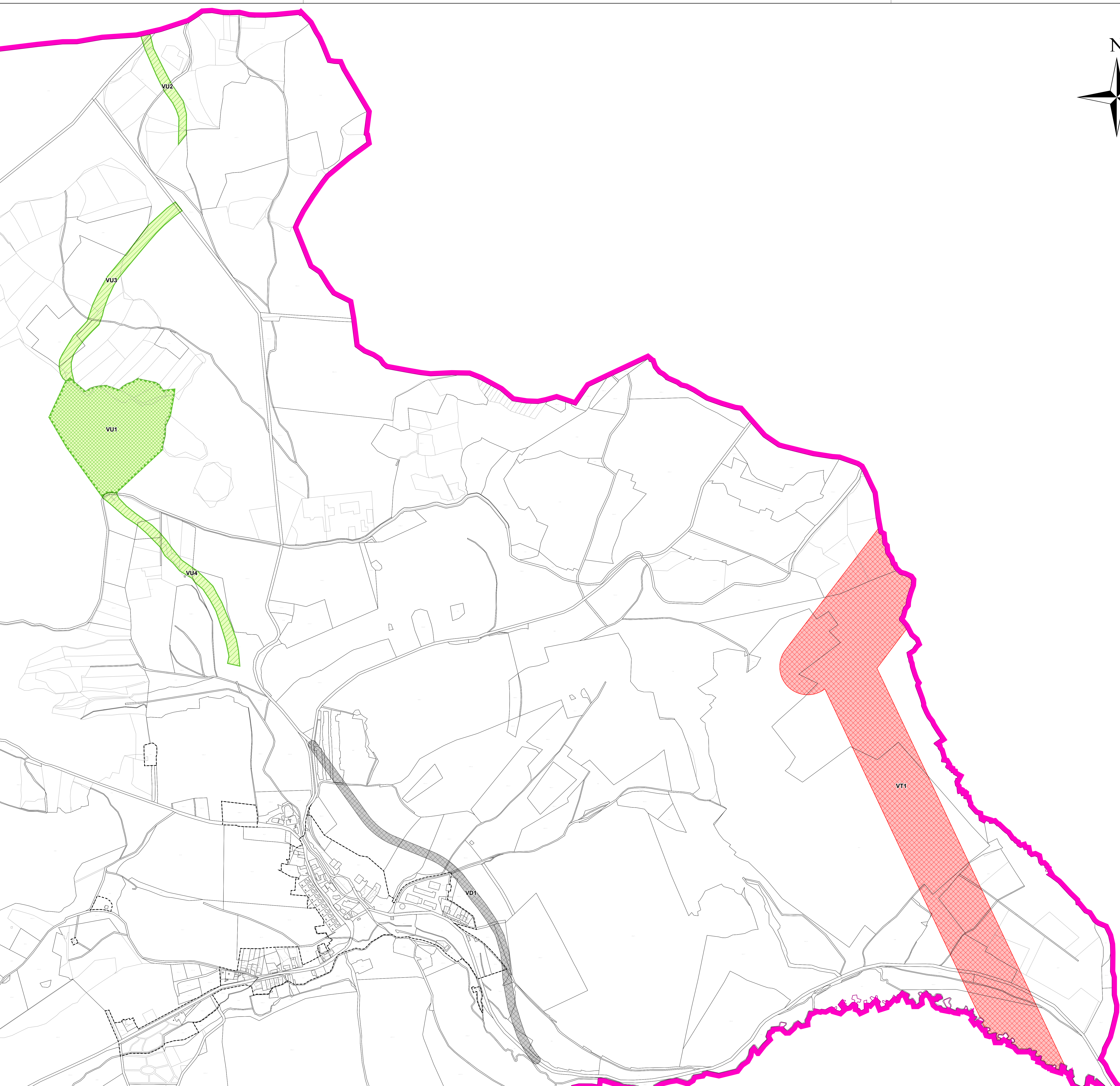


ÚZEMNÍ PLÁN PRAMENY



VÝKRES VEŘEJNĚ PROSPĚŠNÝCH STAVEB,
OPATŘENÍ A ASANACÍ 1 : 5 000

STAV	NÁVRH
	HRANICE ŘEŠENÉHO ÚZEMÍ
	HRANICE ZASTAVĚNÉHO ÚZEMÍ K 1.5.2013
VEŘEJNĚ PROSPĚŠNÉ STAVBY S MOŽNOSTÍ VYVLASTNĚNÍ	
	KORIDOR SILNICE II. TŘÍDY - V ZÚR KK VPS D72
	KORIDOR VENKOVNÍHO VEDENÍ ELEKTRICKÉ ENERGIE - V ZÚR KK VPS E06
VEŘEJNĚ PROSPĚŠNÁ OPATŘENÍ S MOŽNOSTÍ VYVLASTNĚNÍ	
	LOKÁLNÍ BIOCENTRUM - NAVRŽENÉ K ZALOŽENÍ
	LOKÁLNÍ BIKORIDOR - NAVRŽENÝ K ZALOŽENÍ



PORIZOVATEL	MĚSTSKÝ ÚŘAD MARIÁNSKÉ LÁZNĚ Stavební úřad, oddělení územního plánování		
DODAVATEL	AGRURBANISTICKÝ ATLIÉR		
ODPOVĚDNÝ PROJEKTANT	ING. STANISLAV ZEMAN		
SPOLUPRACOVÁLI	ING. MIROSLAV FIALA, ING. PETR LAUBE, ING. ALEŠ DITTERT, RNDK. JAN KRIVANEC		
NÁZEV AKCE	ÚZEMNÍ PLÁN PRAMENY	DATUM	10/2016
NÁZEV VÝKRESU		MĚŘÍTKO	1 : 5 000
ETAPA	VÝKRES VEŘEJNĚ PROSPĚŠNÝCH STAVEB, OPATŘENÍ A ASANACÍ	FORMÁT	A0
		B.3.1	